

Ausleihablauf und Regularien

- ✗ Ausleihe für maximal eine Woche
- ✗ Ausleihe möglich...
 - ...für die Durchführung von Testungen
 - ...zur Einarbeitung in die Handhabung
 - ...ausschließlich an Sonderpädagogen
- ✗ Benötigte Informationen bei Testreservierung:
 - Name des Ausleihers
 - Name der Schule
 - Bezeichnung des benötigten Testes
 - Telefonnummer
 - Anzahl der Testungen

Es ist zwingend erforderlich im Rahmen der Reservierung einen festen Abhol- und Rückgabetermin zu vereinbaren.

Bitte achten Sie auf die Vollständigkeit der Koffer bei Rückgabe.

Fragen oder Anregungen

Gerne nehmen wir Anregungen zur Ausweitung der Testothek entgegen. Bei Fragen freuen wir uns ebenso über Ihren Anruf oder über eine E-Mail an die

E-Mail-Adresse: testothek@stadt-duisburg.de



Dezentrale Standorte zur Ausleihe

1. KGS Barbara-Schule in Duisburg-Hamborn

Ansprechpartner: Martin Gerste & Tanja Jansen

Adresse: Gartenstr. 110 in 47167 Duisburg

Abholort: Schulleiterzimmer (Büro), 1. Etage,
1. Tür links, Raum 5

Telefon: 0203-586476

E-Mail: kgs.barbaraschule@stadt-duisburg.de

Bestand: SON-R 6-40

2. GGS Lauenburger Allee/ Lüderitzallee in Duisburg-Süd

Ansprechpartner: Stephanie Vortmeier &

Dorothee Pakulat

Adresse: Lauenburger Allee 17
in 47269 Duisburg

Telefon: 0203-760778

E-Mail: ggs.lauenburgerallee@stadt-duisburg.de

Bestand: SON-R 6-40

3. GGS Mevissenstraße in Duisburg-Rheinhausen

Ansprechpartner: Claudia Katzer

Adresse: Mevissenstr. 19 in 47228 Duisburg

Telefon: 02065-702244

E-Mail: ggs.mevissenstr@stadt-duisburg.de

Bestand: SON-R 6-40

Abholung und Kontakt:

Tausendfensterhaus,
Ruhrorter Straße 187, 47119 Duisburg,
Dritte Etage, Raum 3082

Tina Wust

Telefon: (0203) 283-6198

Telefax: (0203) 283-3234

E-Mail: testothek@stadt-duisburg.de

Illustrationen: pixabay.com

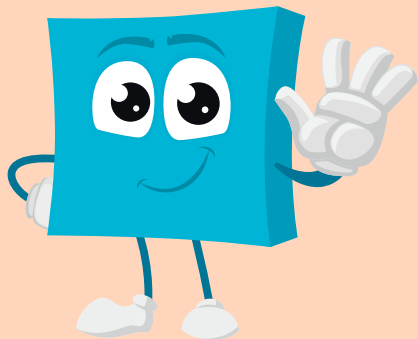


Amt für
Schulische Bildung

DUISBURG
am Rhein

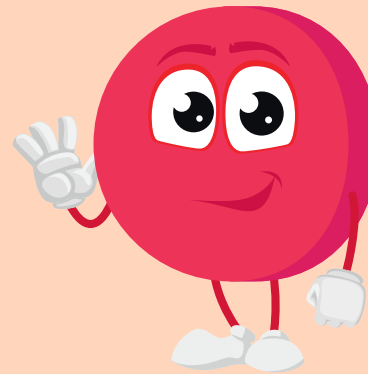
Bestand der Testothek im Amt für Schulische Bildung

- ✗ SON-R-6-40, Non-verbaler Intelligenztest, P. J. Tellegen, J. A. Laros & F. Petermann
- ✗ SON-R 2 ½ - 7, Non-verbaler Intelligenztest, P. J. Tellegen, J. A. Laros & F. Petermann
- ✗ SON – R 2-8 Koffer, Non-verbaler Intelligenztest, Peter J. Tellegen, Jacob A. Laros, Franz Petermann
- ✗ IDS2, Intelligence and Development Scales – 2, Intelligenz- und Entwicklungsskalen für Kinder und Jugendliche, Alexander Grob, Priska Hagmann-von Arx
- ✗ KABC-II Kaufman – Assessment battery for children – second edition, A. Kaufmann, N. Kaufmann, P. Melchers & M. Melchers
- ✗ PFK 9-14, Persönlichkeitsfragebogen für Kinder zwischen 9 und 14 Jahren, W. Seitz & A. Rausche
- ✗ RZD 2-6, Rechenfertigkeiten- und Zahlenverarbeitungs-Diagnostikum für die 2. bis 6. Klasse, C. Jacobs, Franz Petermann
- ✗ Wechsler Nonverbal Scale of Ability (WNV), nonverbaler Intelligenztest, hrsg. von F. Petermann
- ✗ IDS 5 - 10, Intelligence and Development Scales,



Intelligenz- und Entwicklungsskalen für Kinder von 5–10 Jahren, Alexander Grob, Christine S. Meyer, Priska Hagmann-von Arx

- ✗ EMK 3-6, Inventar zur Erfassung emotionaler Kompetenzen bei Drei- bis Sechsjährigen
- ✗ VSK, Verhaltensskalen für das Kindergartenalter, Ute Koglin, Franz Petermann
- ✗ SLS 2-9, Rechenfertigkeiten- und Zahlenverarbeitungs-Diagnostikum für die 2. bis 6. Klasse, C. Jacobs, Franz Petermann
- ✗ SET 5-10, Sprachstandserhebungstest für Kinder im Alter zwischen 5 und 10 Jahren, Franz Petermann
- ✗ Test d2 – Aufmerksamkeits-Belastungs-Test, R. Brickenkamp
- ✗ CFT 1-R, Grundintelligenztest Skala 1 – Revision, R. H. Weiß & J. Osterland
- ✗ HRT 1-4, Heidelberger Rechentest, Erfassung mathematischer Basiskompetenzen im Grundschulalter, J. Haffner, Karin Baro, P. Parzer, Franz Resch
- ✗ FEES 1-2, Fragebogen zur Erfassung emotionaler und sozialer Schulerfahrungen von Grundschulkindern erster und zweite Klasse, Wulf Rauer, K.-D. Schuck
- ✗ FEES 3-4, Fragebogen zur Erfassung emotionaler und sozialer Schulerfahrungen von Grundschulkindern dritte und vierte Klasse, Wulf Rauer, K.-D. Schuck



- ✗ ELFE 1-6 Ein Leseverständnistest für Erst- bis Sechstklässler, W. Lenhard & W. Schneider, Hrsg. von M. Hasselhorn, H. Marx & W. Schneider
- ✗ FEEL-KJ, Fragebogen zur Erhebung der Emotionsregulation bei Kindern und Jugendlichen, Alexander Grob, Carola Smolenski
- ✗ MSVK, Marburger Sprachverständnistest für Kinder, Elben, Arnold Lohaus
- ✗ Lehrereinschätzung für Sozial- und Lernverhalten LSL, U. Petermann & F. Petermann
- ✗ HSP 1-10 Hamburger Schreibprobe 1-10, P. May
- ✗ AST 2, Allgemeiner Schulleistungstest für 2. Klassen, O. Rieder
- ✗ AST 3, Allgemeiner Schulleistungstest für 3. Klassen, F. Fippinger
- ✗ AST 4, Allgemeiner Schulleistungstest für 4. Klassen, F. Fippinger
- ✗ Adlauge Anyel, Neuropsychologisches Trainingsprogramm zur Förderung der visuellen Wahrnehmung bei Kindern von 5–9 Jahren
- ✗ ISK, Inventar sozialer Kompetenzen, 1. Auflage 2009 von Uwe P. Kanning

