

Anhang zum Lärmaktionsplan

Anhang 1: strategische Lärmkarten Straßenverkehr	1
Anhang 2: Anzahl der von Straßenlärm belasteten Einwohnern in den Stadtbezirken	3
Anhang 3: strategische Lärmkarten Haupteisenbahnstrecken.....	10
Anhang 4: strategische Lärmkarte sonstiger lärmrelevanter Schienenverkehr	12
Anhang 5: strategische Lärmkarten IVU-Anlagen und Häfen	14
Anhang 6: Lärmbelastungsschwerpunkte.....	16
Anhang 7: Verkehrsstärken der Belastungsschwerpunkte	16
Anhang 8: Schwerverkehrsanteile an den Belastungsschwerpunkten.....	21
Anhang 9: Geschwindigkeiten.....	233
Anhang 10: Straßenkategorien	244
Anhang 11: Lückenschließung Radwegenetz	266
Anhang 12: Kreisverkehre	277
Anhang 13: Grüne Welle	28
Anhang 14: Beteiligung Lärmaktionsplan EBA	29

Anhang 1: strategische Lärmkarten Straßenverkehr

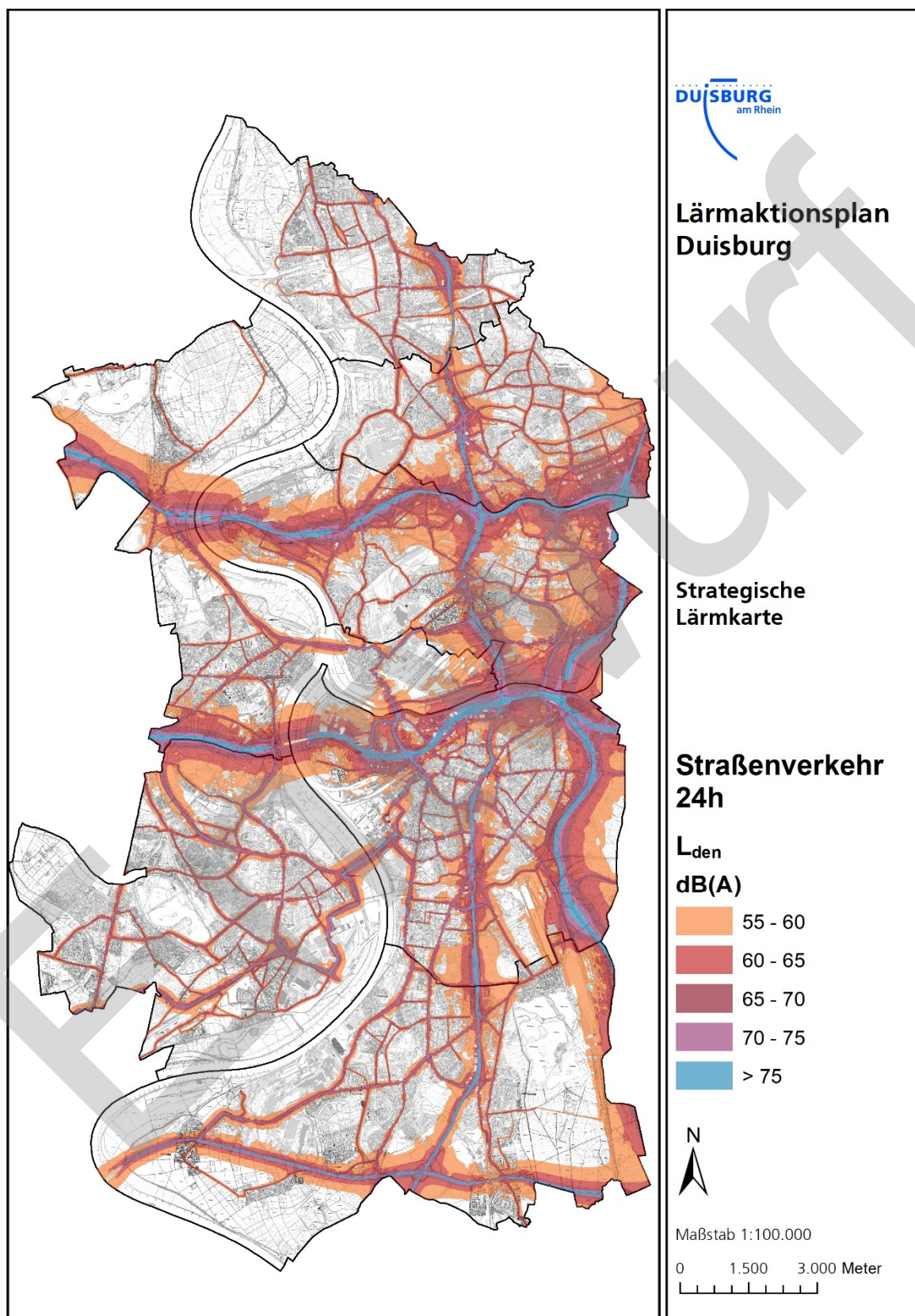


Abbildung 1: Strategische Lärmkarte für den Straßenverkehr L_{den} .

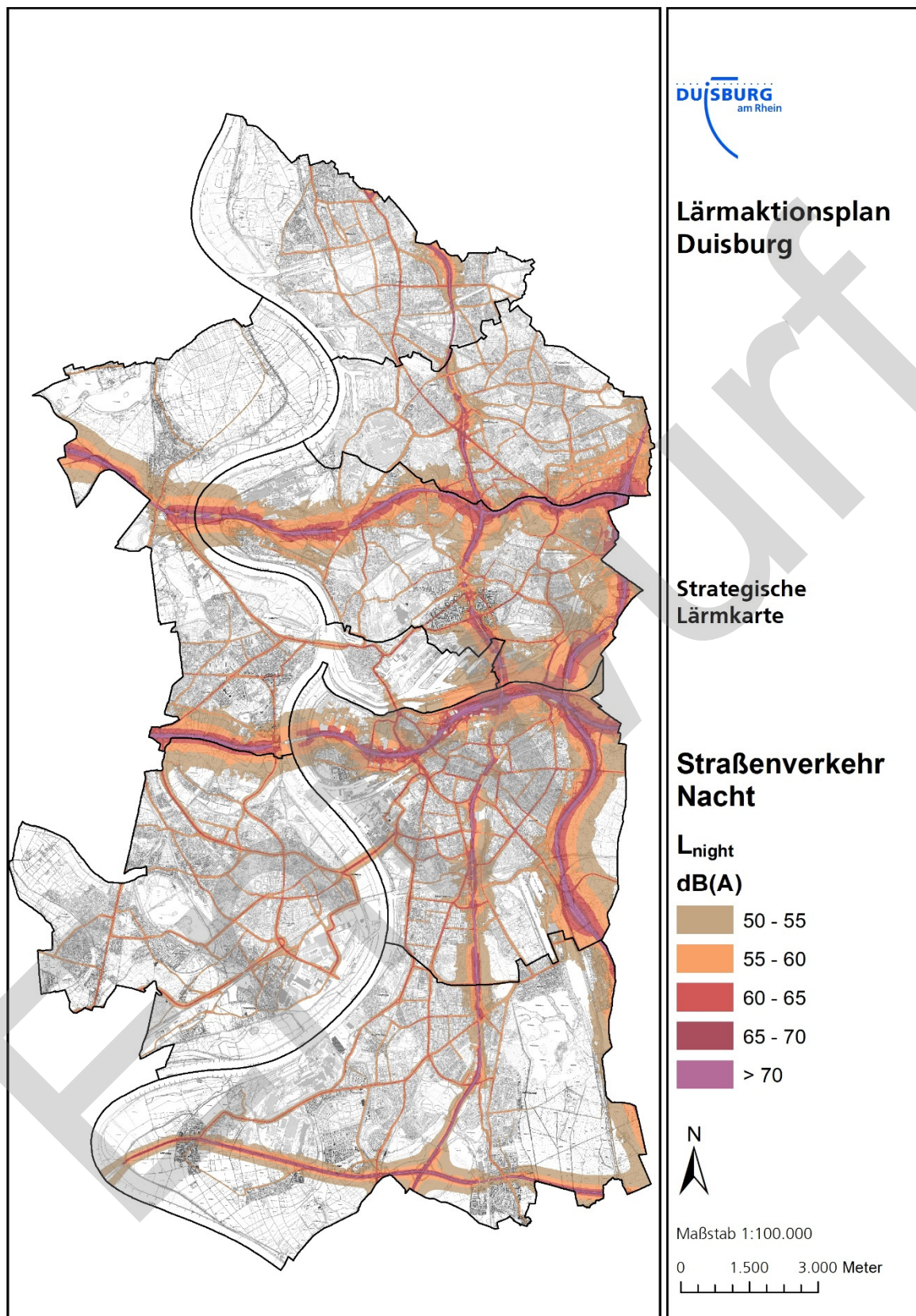


Abbildung 2: Strategische Lärmkarte für den Straßenverkehr L_{night} .

Anhang 2: Anzahl der von Straßenlärm belasteten Einwohnern in den Stadtbezirken

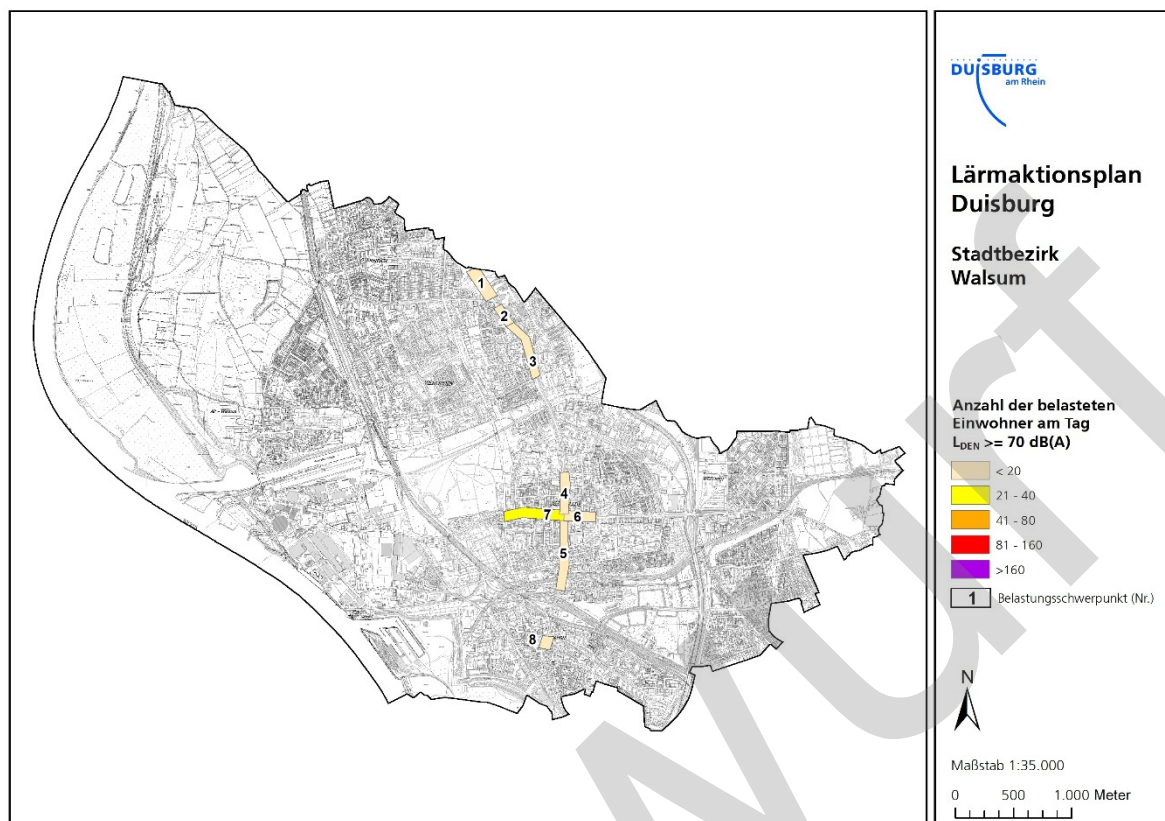


Abbildung 3: Anzahl der belasteten Einwohner am Tag im Stadtbezirk Walsum.

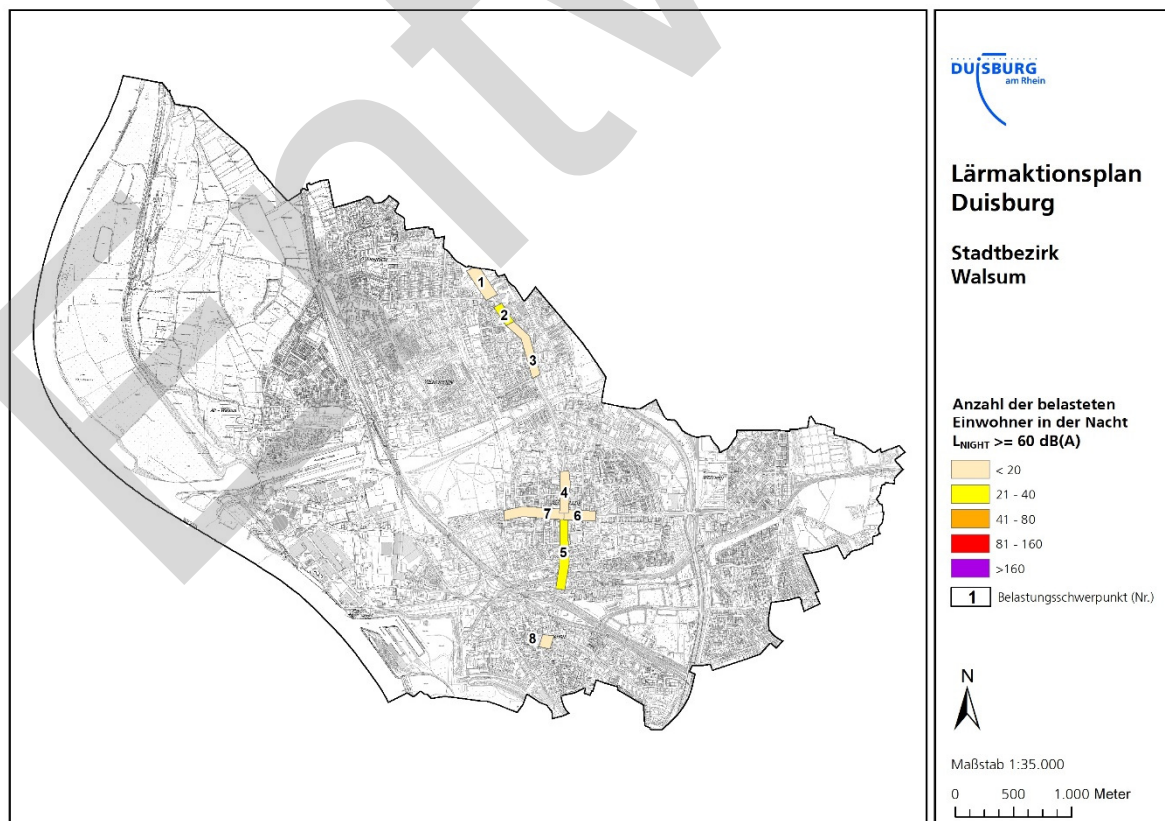


Abbildung 4: Anzahl der belasteten Einwohner in der Nacht im Stadtbezirk Walsum.

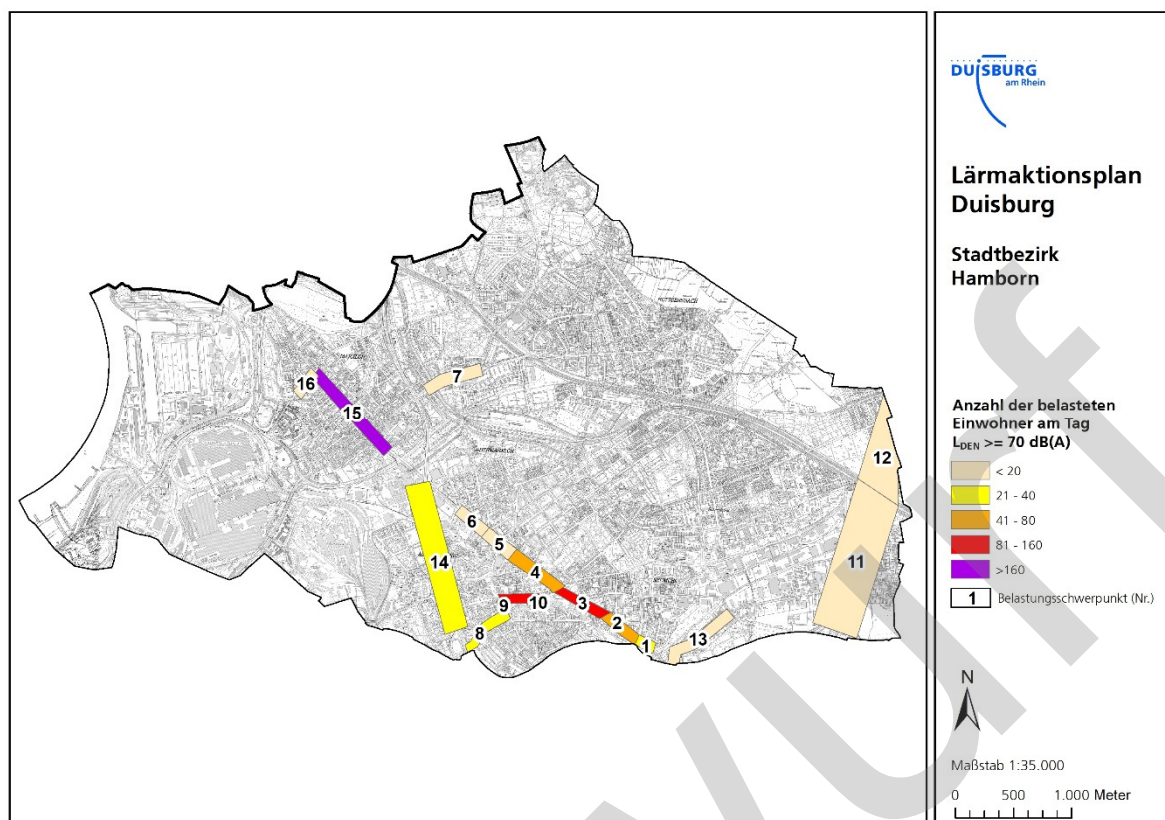


Abbildung 5: Anzahl der belasteten Einwohner am Tag im Stadtbezirk Hamborn.

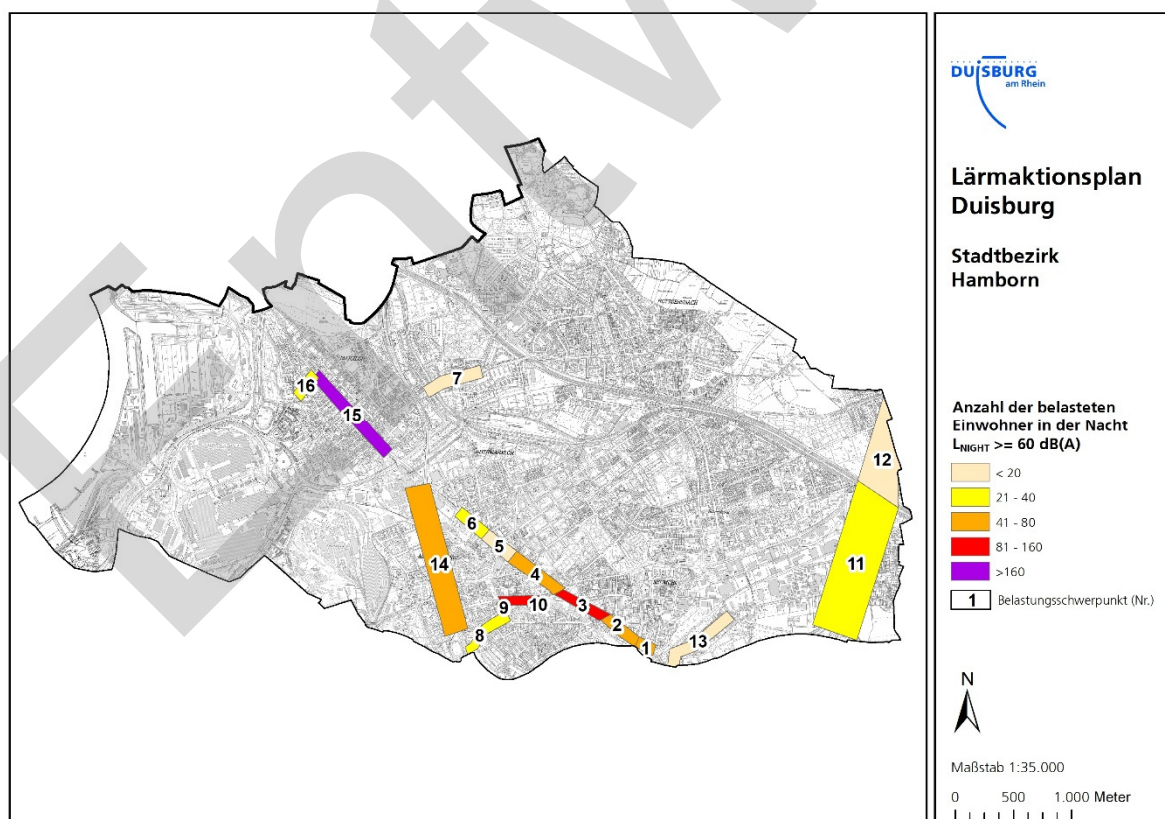


Abbildung 6: Anzahl der belasteten Einwohner in der Nacht im Stadtbezirk Hamborn.

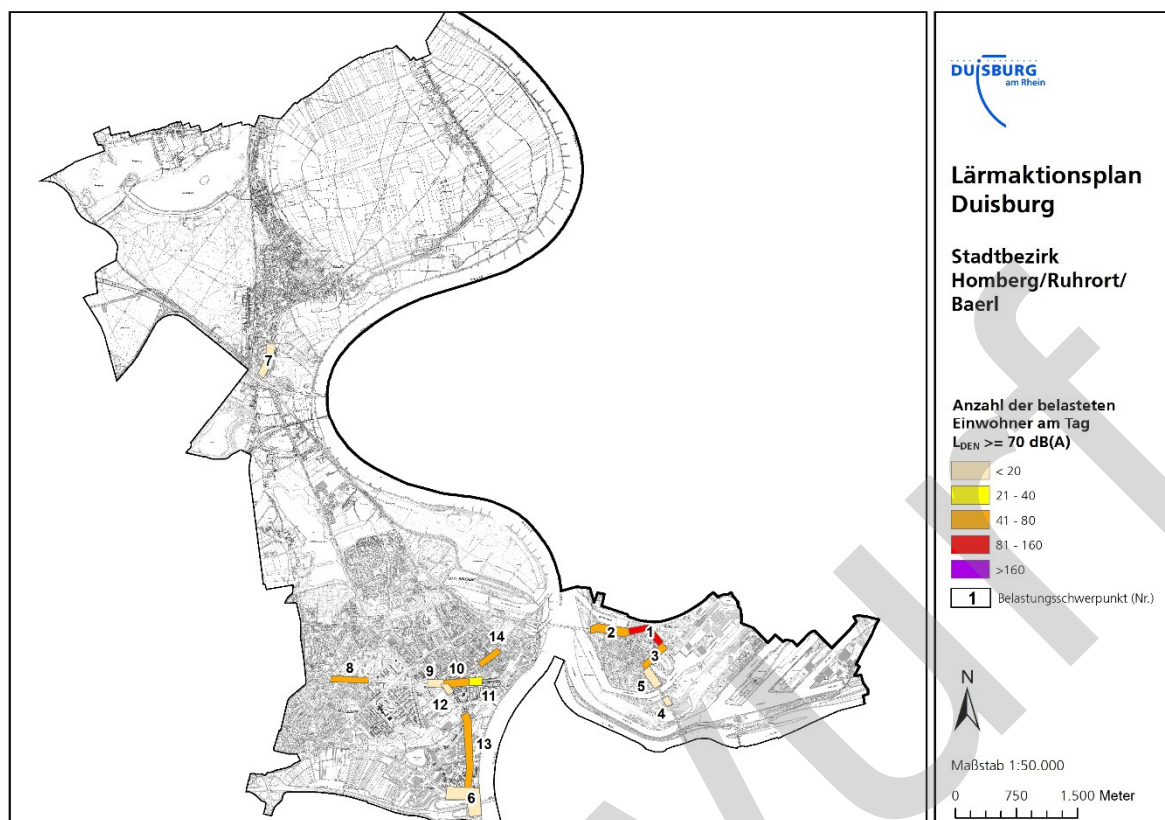


Abbildung 7: Anzahl der belasteten Einwohner am Tag im Stadtbezirk Homberg/Ruhrort/Baerl.

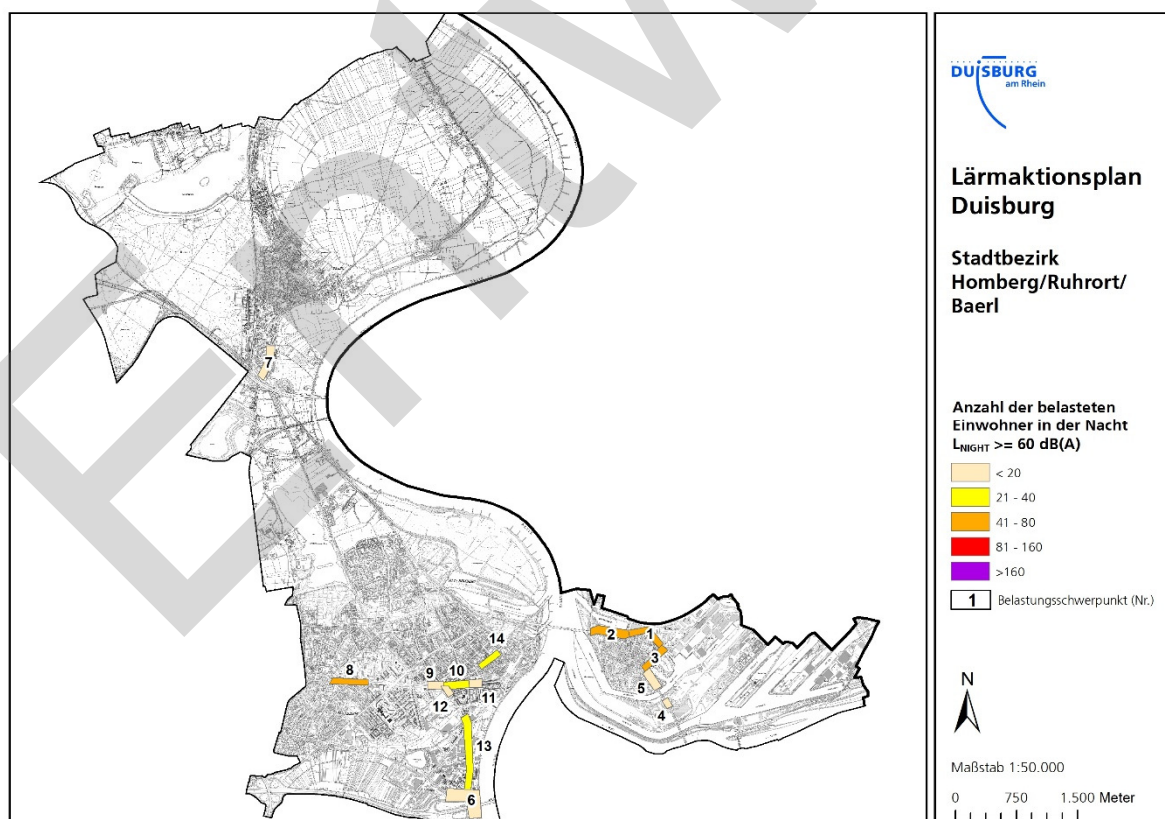


Abbildung 8: Anzahl der belasteten Einwohner in der Nacht im Stadtbezirk Homberg/Ruhrort/Baerl.

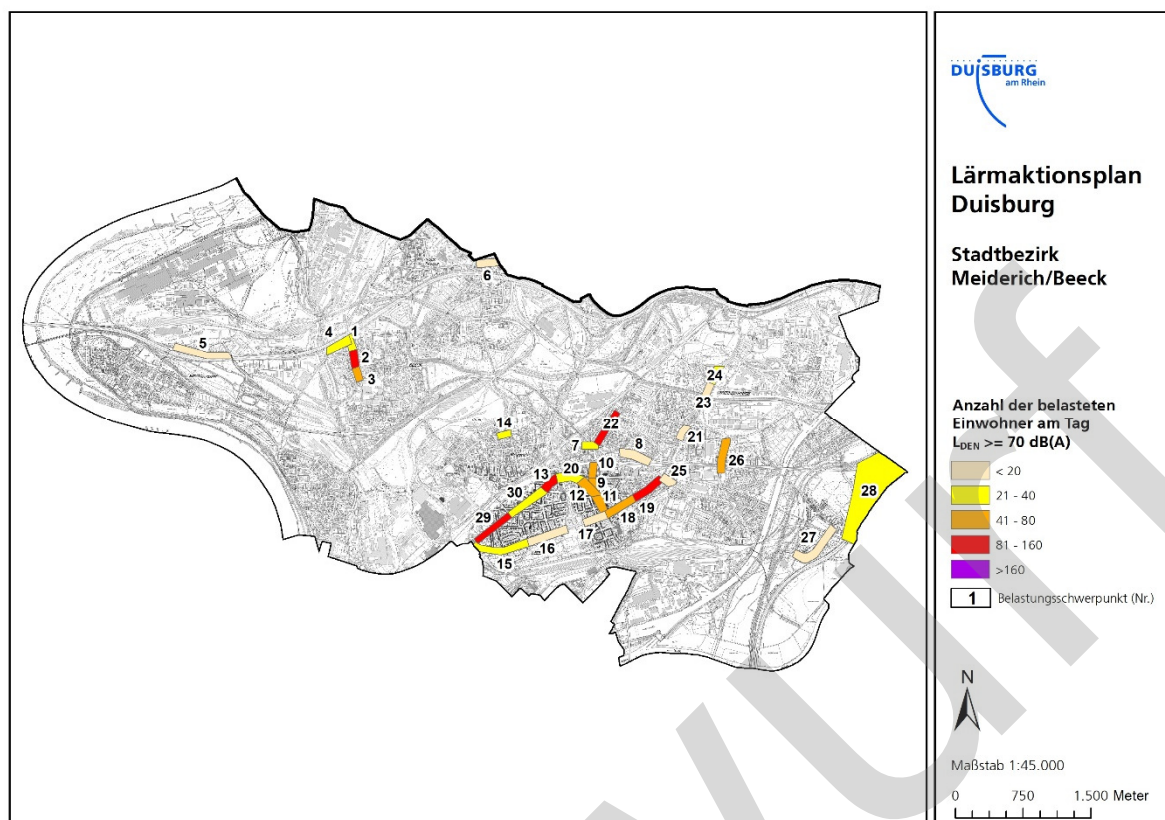


Abbildung 9: Anzahl der belasteten Einwohner am Tag im Stadtbezirk Meiderich/Beeck.

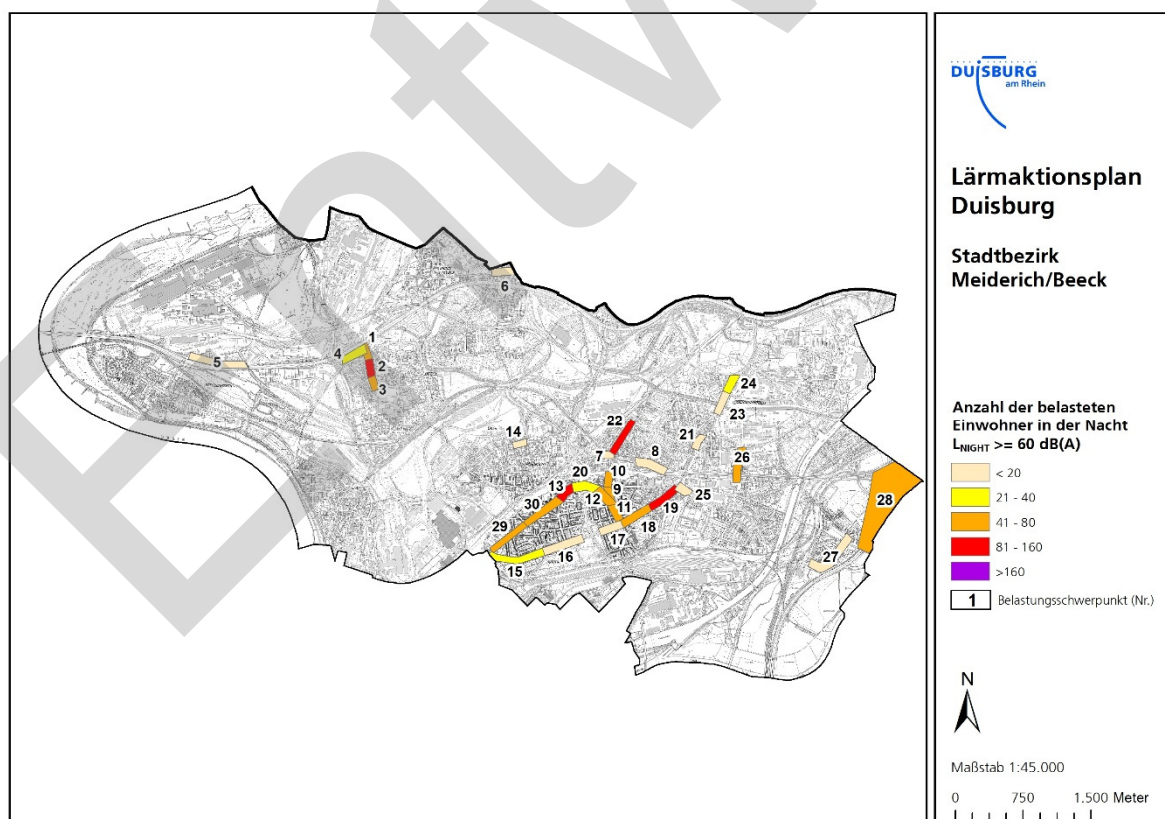


Abbildung 10: Anzahl der belasteten Einwohner in der Nacht im Stadtbezirk Meiderich/Beeck.

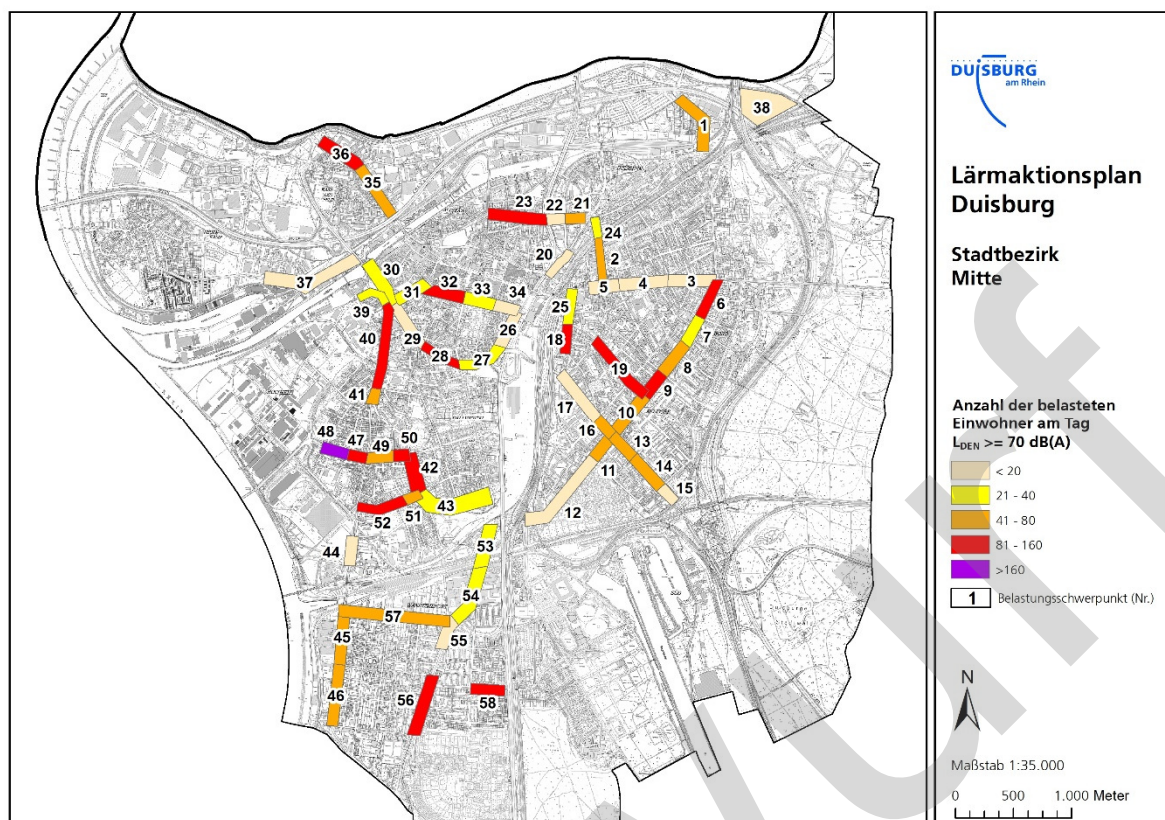


Abbildung 11: Anzahl der belasteten Einwohner am Tag im Stadtbezirk Mitte.

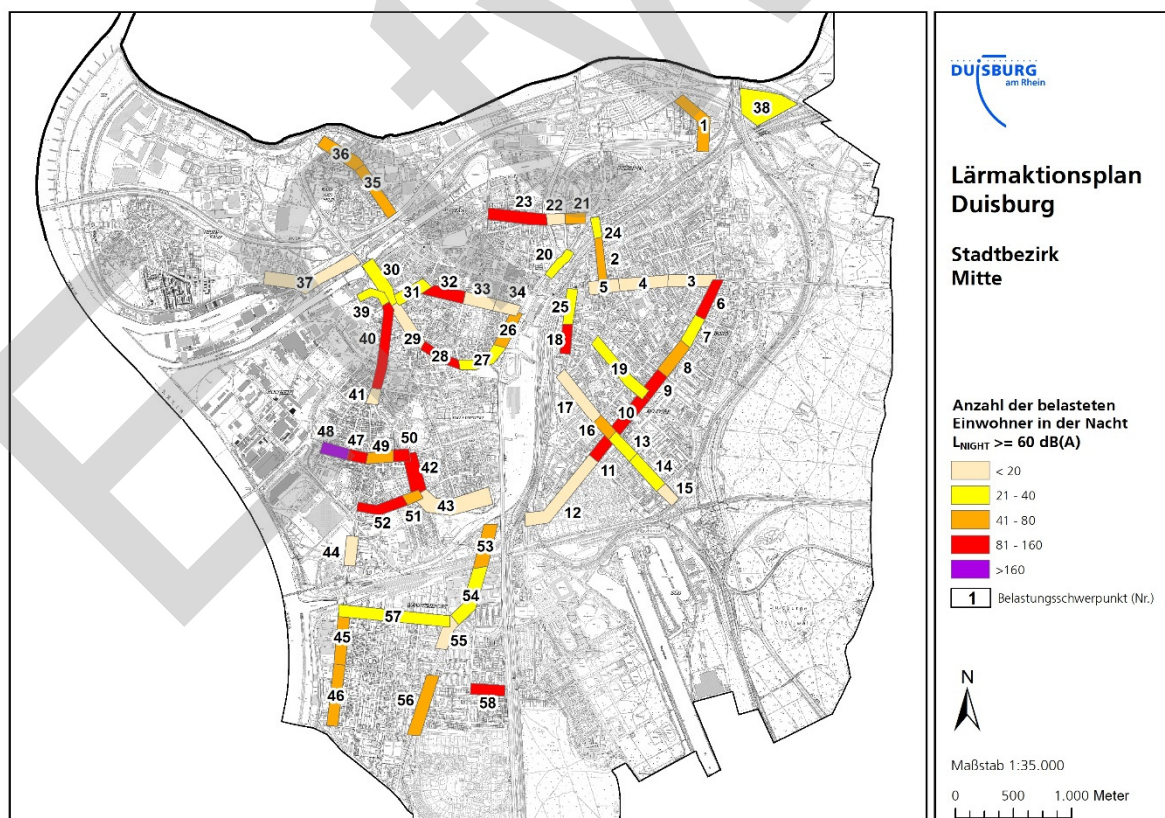


Abbildung 12: Anzahl der belasteten Einwohner in der Nacht im Stadtbezirk Mitte.

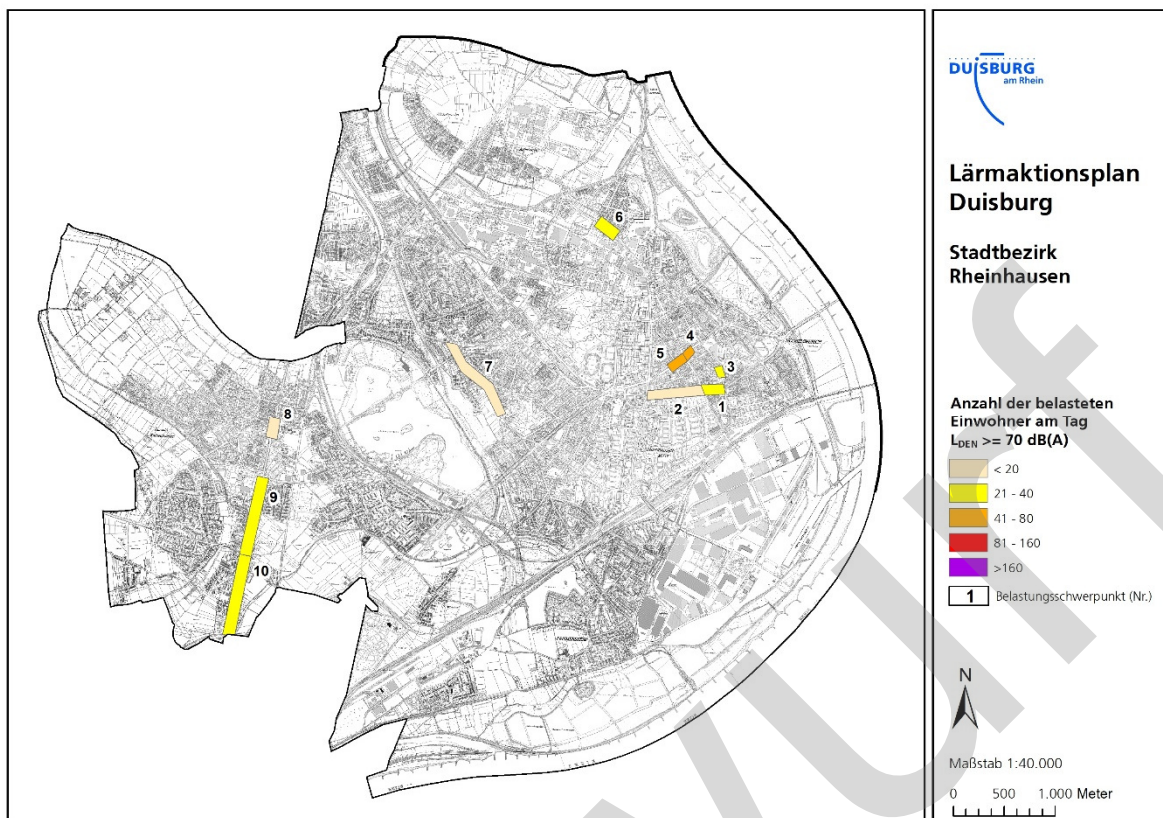


Abbildung 13: Anzahl der belasteten Einwohner am Tag im Stadtbezirk Rheinhausen.

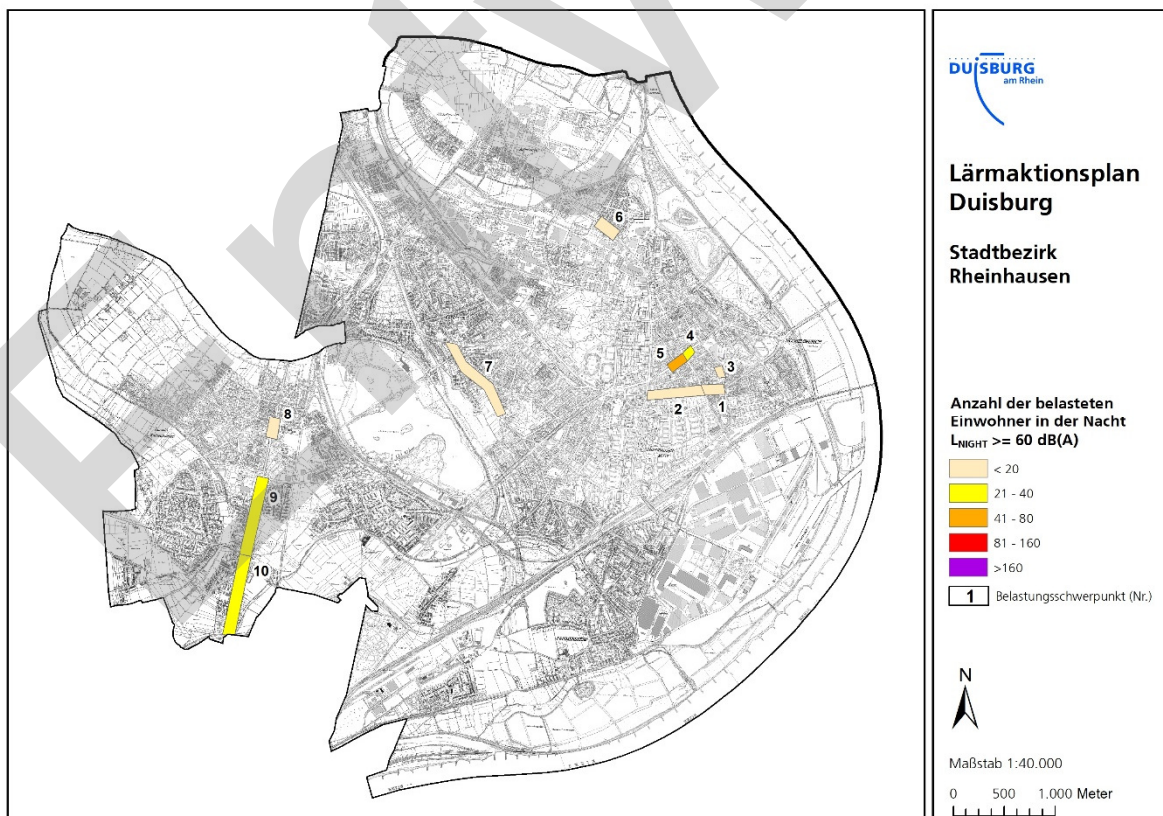


Abbildung 14: Anzahl der belasteten Einwohner in der Nacht im Stadtbezirk Rheinhausen.

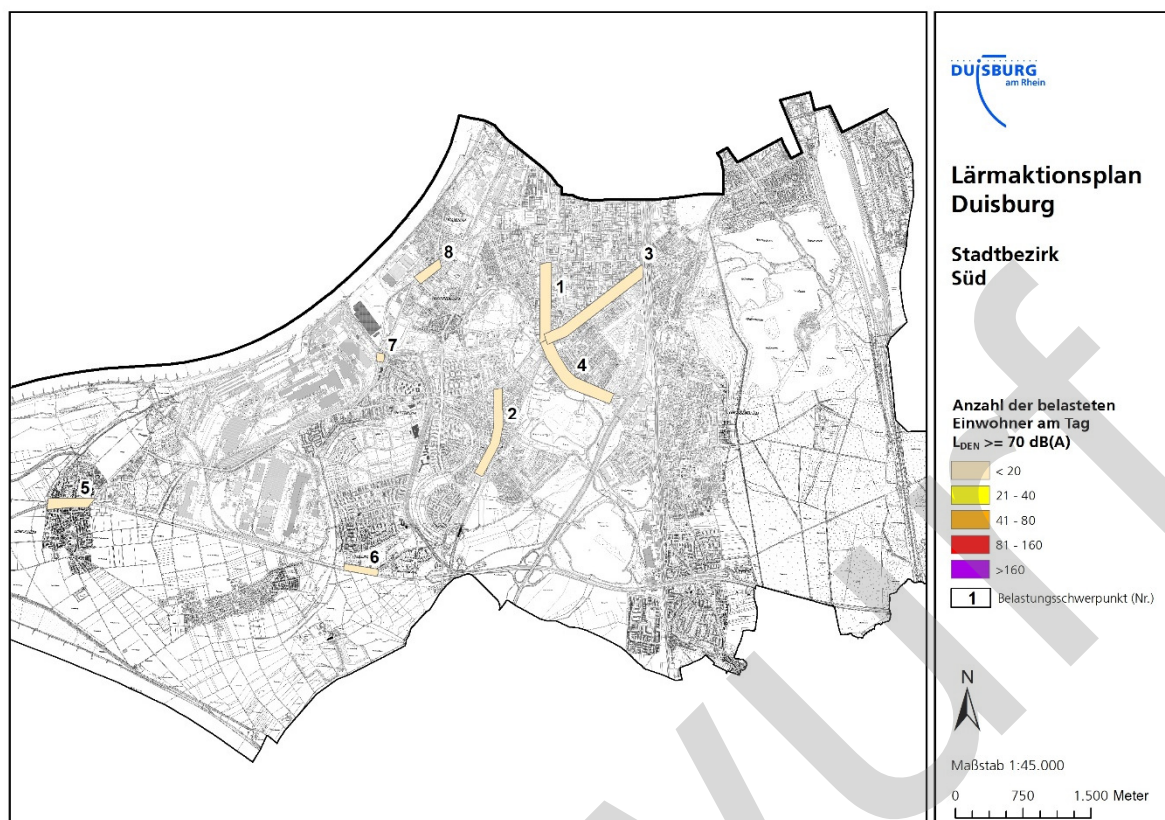


Abbildung 15: Anzahl der belasteten Einwohner am Tag im Stadtbezirk Süd.

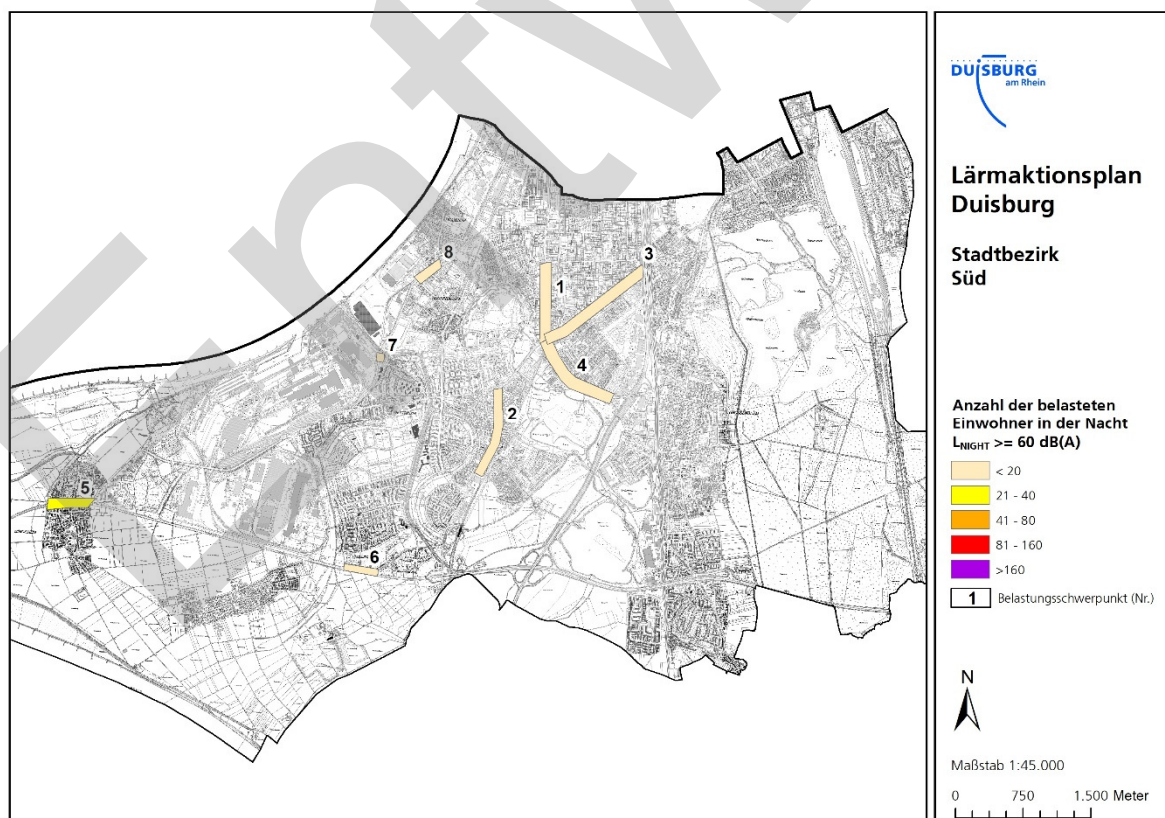


Abbildung 16: Anzahl der belasteten Einwohner in der Nacht im Stadtbezirk Süd.

Anhang 3: strategische Lärmkarten Haupteisenbahnstrecken

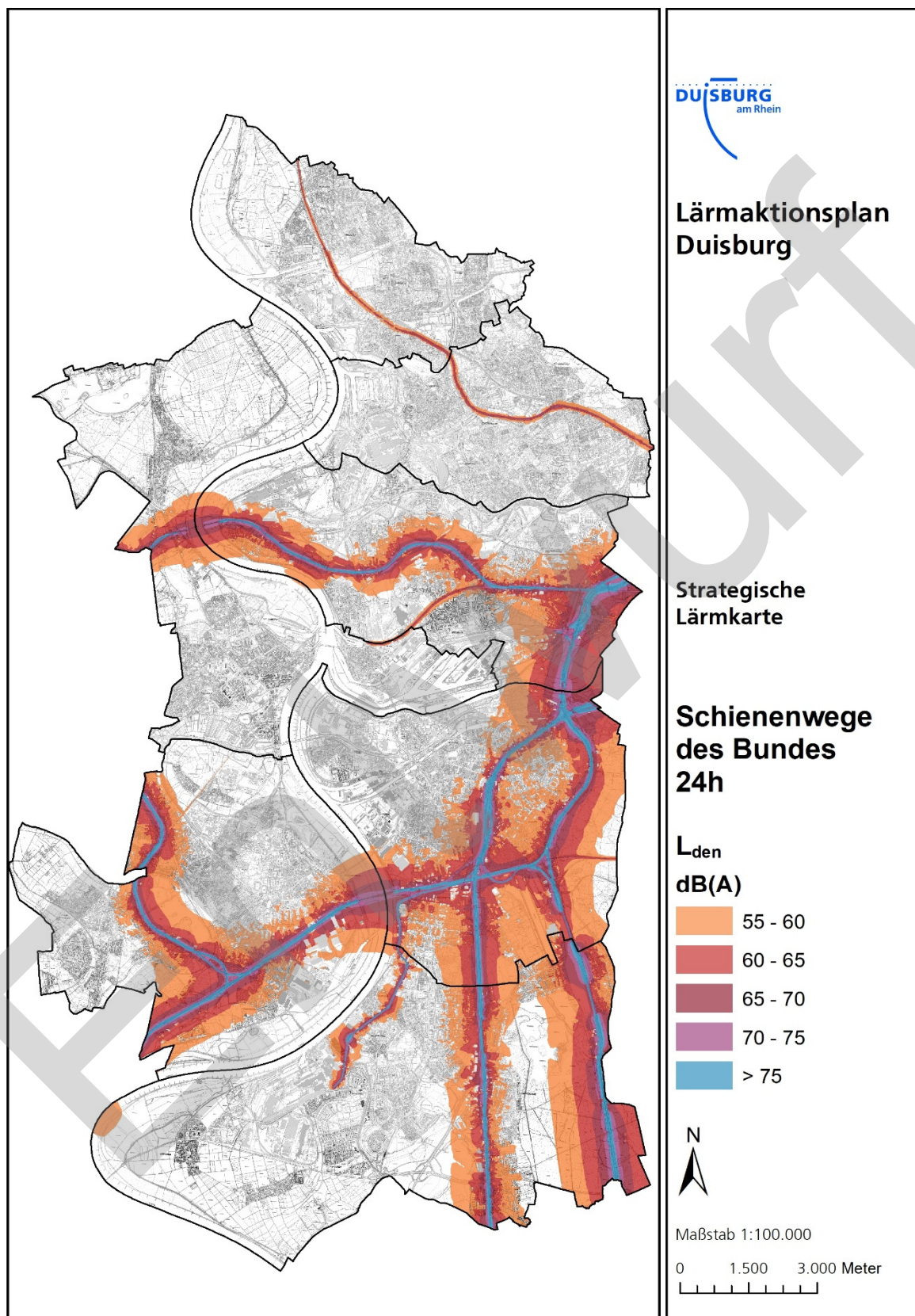


Abbildung 17: Strategische Lärmkarte für die Schienenwege des Bundes L_{den}

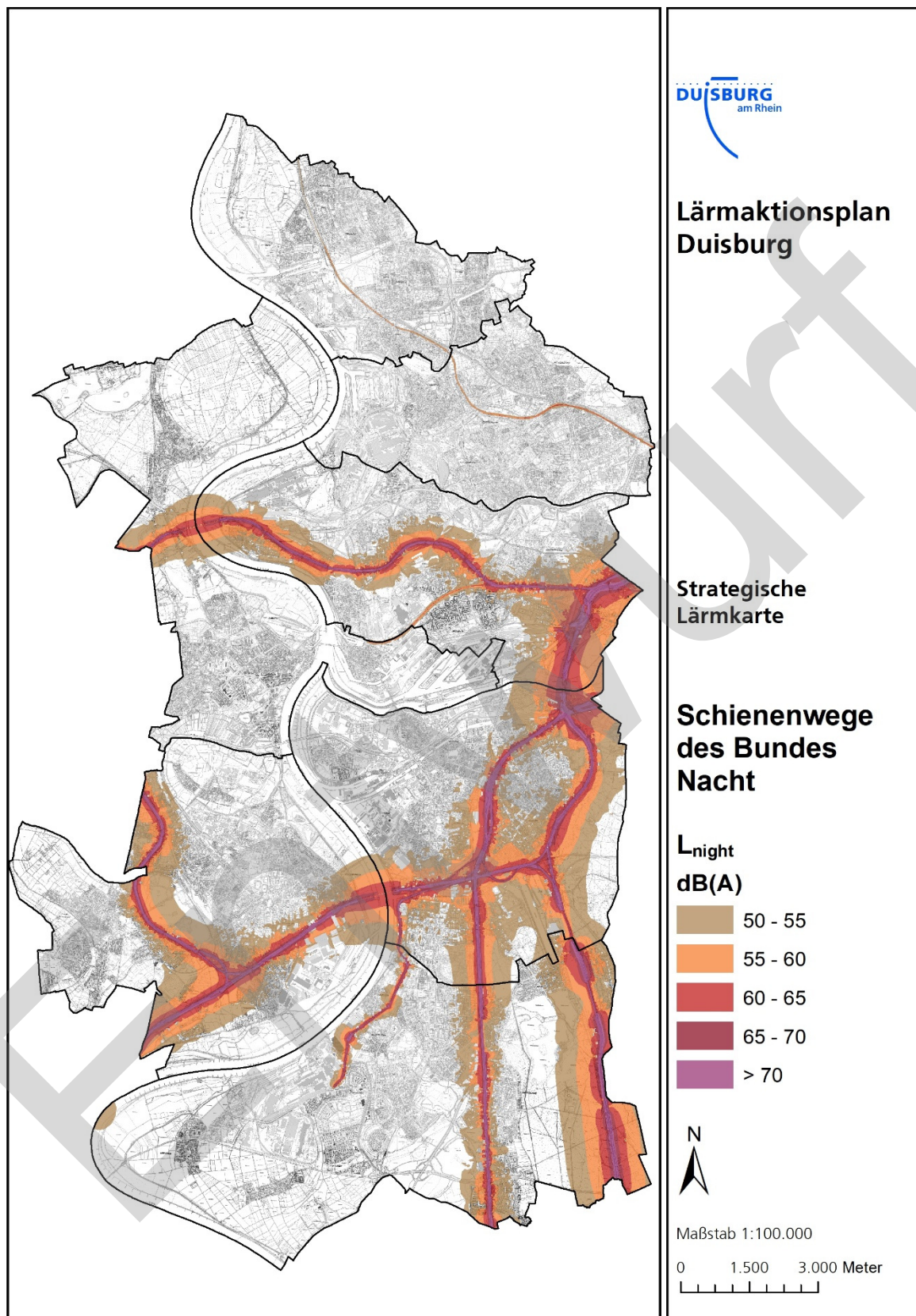


Abbildung 18: Strategische Lärmkarte für die Schienenwege des Bundes L_{night} .

Anhang 4: strategische Lärmkarte sonstiger lärmrelevanter Schienenverkehr

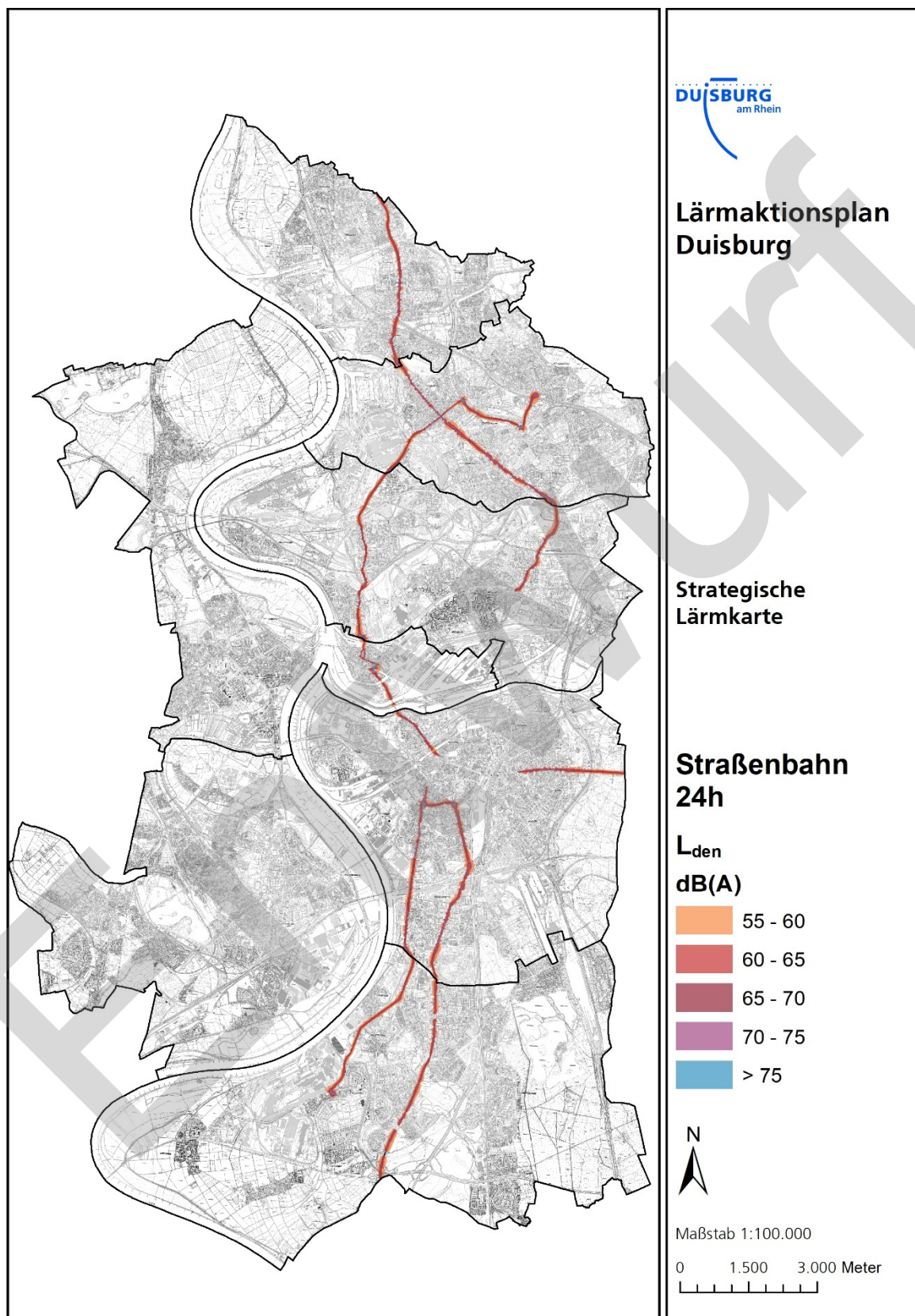


Abbildung 19: Strategische Lärmkarte für sonstigen lärmrelevanten Schienenverkehr L_{den}

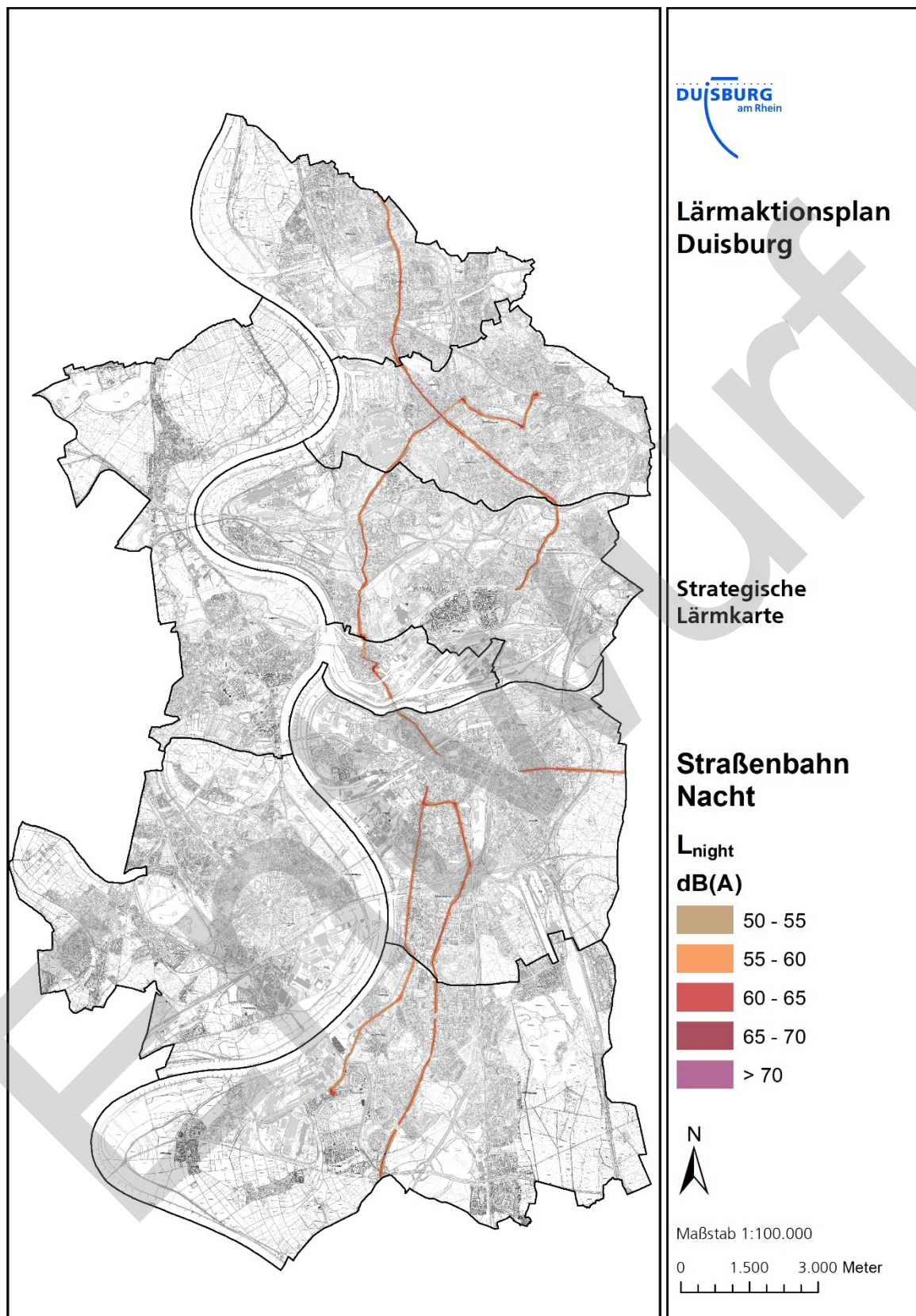


Abbildung 20: Strategische Lärmkarte für sonstigen lärmrelevanten Schienenverkehr L_{night} .

Anhang 5: strategische Lärmkarten IED-Anlagen und Häfen

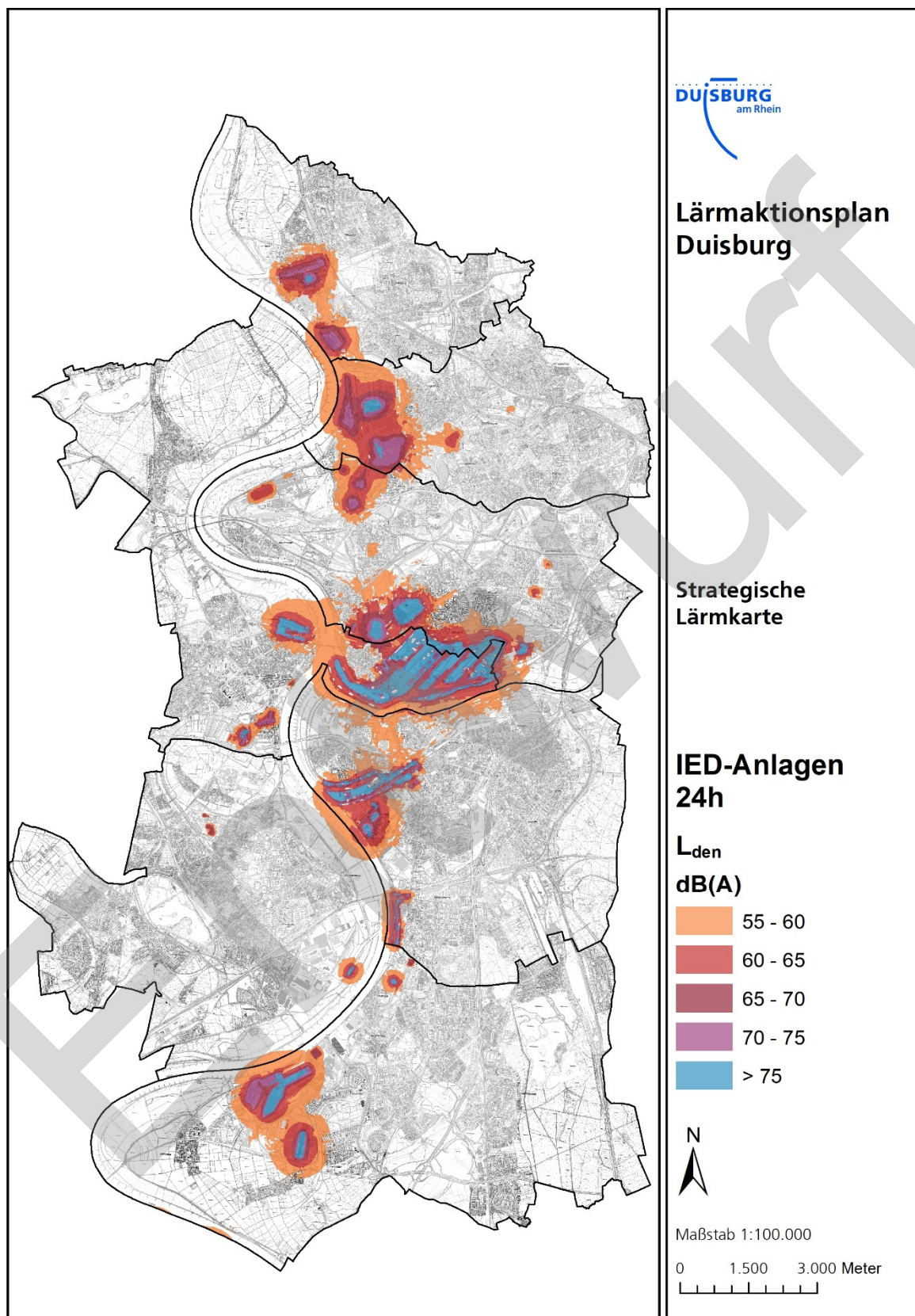


Abbildung 21: Strategische Lärmkarte für Häfen und IED-Anlagen L_{den} .

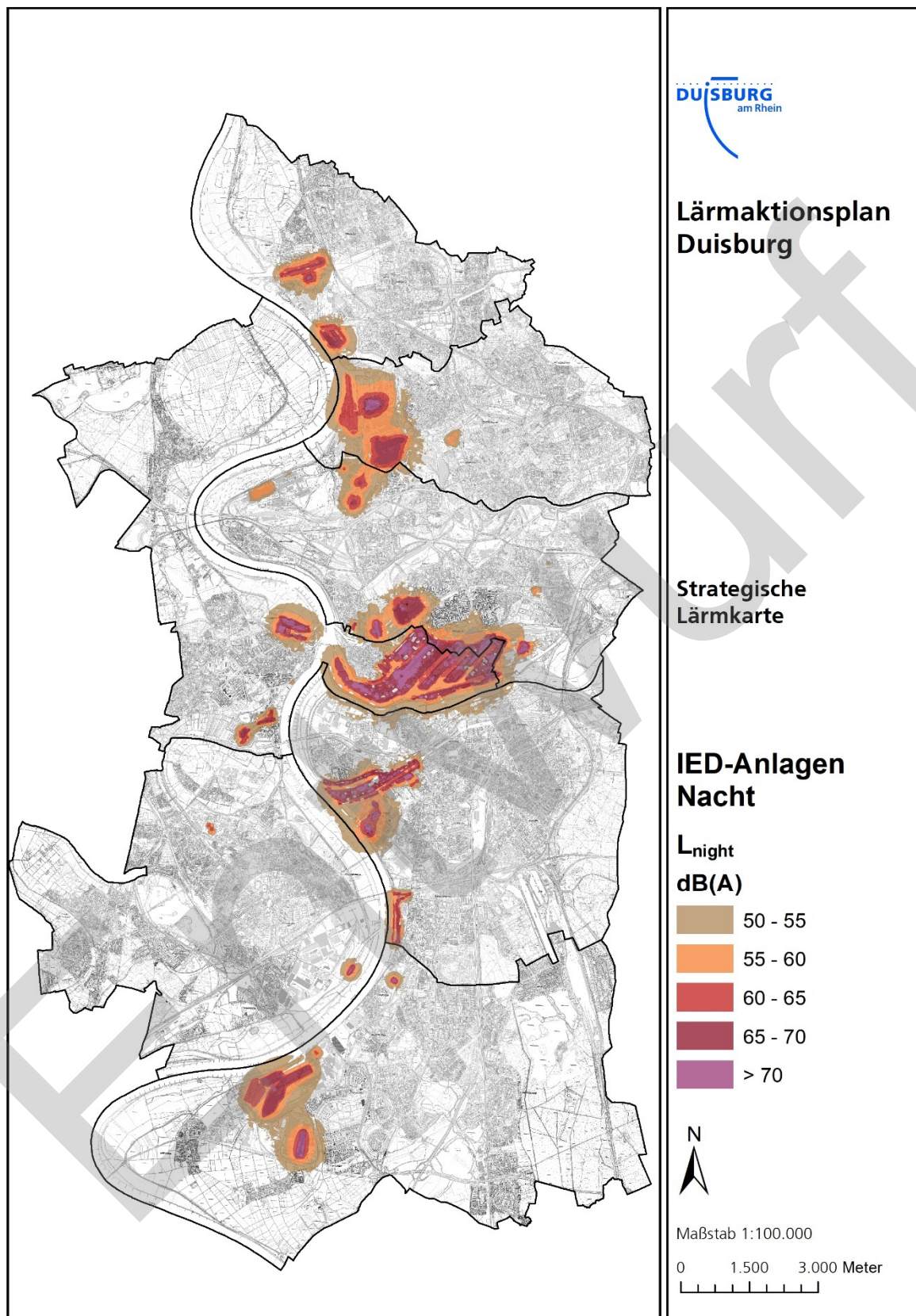


Abbildung 22: Strategische Lärmkarte für Häfen und IED-Anlagen L_{night} .

Anhang 6: Lärmbelastungsschwerpunkte

Tabelle 1: Detaillierte Auflistung der Lärmbelastungsschwerpunkte im Stadtgebiet.

LBS	Straße	Von	Bis
Walsum - 1	Friedrich-Ebert-Straße	Herzogstraße	Stadtgrenze
Walsum - 2	Friedrich-Ebert-Straße	Watereckstraße	Schmorellstraße
Walsum - 3	Friedrich-Ebert-Straße	Schmorellstraße	Canarisstraße
Walsum - 4	Friedrich-Ebert-Straße	Grabenstraße	Dr.-Hans-Böckler-Straße
Walsum - 5	Friedrich-Ebert-Straße	Dr.-Wilhelm-Roelen-Straße	Kurfürstenstraße
Walsum - 6	Dr.-Hans-Böckler-Straße	Friedrich-Ebert-Straße	Schillerstraße
Walsum - 7	Dr.-Wilhelm-Roelen-Straße	Am Driesenbusch	Friedrich-Ebert-Straße
Walsum - 8	Friedrich-Ebert-Straße	Teichstraße	Büsackerstraße
Hamborn - 1	Duisburger Straße	Karl-Morian-Straße	Amsterdamer Straße
Hamborn - 2	Duisburger Straße	Amsterdamer Straße	Sofienstraße
Hamborn - 3	Duisburger Straße	Sofienstraße	Alleestraße
Hamborn - 4	Duisburger Straße	Alleestraße	Schreckerstraße
Hamborn - 5	Duisburger Straße	Schreckerstraße	August-Thyssen-Straße
Hamborn - 6	Duisburger Straße	August-Thyssen-Straße	Kampstraße
Hamborn - 7	Kaiser-Friedrich-Straße	Hermannstraße	Ziegelhorststraße
Hamborn - 8	Beecker Straße	Emscherstraße	Autobahn-Unterführung
Hamborn - 9	Emscherstraße	Rote Straße	Alleestraße
Hamborn - 10	Alleestraße	Emscherstraße	Rennerstraße
Hamborn - 11	A3	AK OB-West	Schienestrecke 2271
Hamborn - 12	A3	Schienenstrecke 2271	Stadtgrenze
Hamborn - 13	Theodor-Heuss-Straße	Oberhauser Allee	Anschlussstelle A42
Hamborn - 14	A59	AK DU-Nord	AS DU-Marxloh
Hamborn - 15	Weseler Straße	Dahlmannstraße	Wiesenstraße
Hamborn - 16	Wiesenstraße	Weseler Straße	Kiebitzmühlenstraße
Meiderich - 1	Friedrich-Ebert-Straße	Lehnhofstraße	Hoffsche Straße
Meiderich - 2	Friedrich-Ebert-Straße	Lehnhofstraße	Am Kamannshof
Meiderich - 3	Friedrich-Ebert-Straße	Am Kamannshof	Prinz-Friedrich-Karl-Straße
Meiderich - 4	Hoffsche Straße	Friedrich-Ebert-Straße	Stepelsche Straße
Meiderich - 5	Hoffsche Straße	Haus-Knipp-Straße	Werksstraße
Meiderich - 6	Dieselstraße	Papiermühlenstraße	Overbruckstraße
Meiderich - 7	Baustraße	Stöckenstraße	Augustastraße
Meiderich - 8	Augustastraße	Singstraße	Laaker Straße

LBS		Straße	Von	Bis
Meiderich	- 9	Biesenstraße	Von-der-Mark-Straße	Auf dem Damm
Meiderich	- 10	Biesenstraße	Von-der-Mark-Straße	Eisenbahnunterführung
Meiderich	- 11	Auf dem Damm	Sommerstraße	Bürgermeister-Pütz-Straße
Meiderich	- 12	Auf dem Damm	Sommerstraße	Von-der-Mark-Straße
Meiderich	- 13	Auf dem Damm	Lohengrinstraße	Unter den Ulmen
Meiderich	- 14	Gartsträucherstraße	Mühlenstraße	Herwarthstraße
Meiderich	- 15	Bürgermeister-Pütz-Straße	Unter den Ulmen	Bleibtreustraße
Meiderich	- 16	Bürgermeister-Pütz-Straße	Bleibtreustraße	AS Du.-Ruhrort
Meiderich	- 17	Bürgermeister-Pütz-Straße	AS Du.-Ruhrort	Gerrickstraße
Meiderich	- 18	Bahnhofstraße	Gerrickstraße	Ritterstraße
Meiderich	- 19	Bahnhofstraße	Ritterstraße	Von-der-Mark-Straße
Meiderich	- 20	Auf dem Damm	Lohengrinstraße	Von-der-Mark-Straße
Meiderich	- 21	Bahnhofstraße	Bronkhorststraße	Emilstraße
Meiderich	- 22	Lösörter Straße	Baustraße	Bronkhorststraße
Meiderich	- 23	Neumühler Straße	Emmericher Straße	Arnold-Dehnen-Straße
Meiderich	- 24	Neumühler Straße	Arnold-Dehnen-Straße	Emscherstraße
Meiderich	- 25	Westender Straße	Bahnhofstraße	Dennewitzstraße
Meiderich	- 26	Emmericher Straße	Am Alten Viehhof	Varziner Straße
Meiderich	- 27	Obermeidericher Straße	Dümpter Straße	Styrumer Straße
Meiderich	- 28	A 3	Alte Bahntrasse	Schienenstrecke 2302
Meiderich	- 29	Unter den Ulmen	Bürgermeister-Pütz-Straße	Tunnelstraße
Meiderich	- 30	Unter den Ulmen	Tunnelstraße	Auf dem Damm
HRB	- 1	Eisenbahnstraße	Friedrichsplatz	Hafenstraße
HRB	- 2	Hombberger Straße	Friedrichsplatz	Dammstraße
HRB	- 3	Hafenstraße	Krusestraße	Eisenbahnstraße
HRB	- 4	Ruhrorter Straße	Vinckeweg	August-Hirsch-Straße
HRB	- 5	Ruhrorter Straße	Krusestraße	Vinckeufer
HRB	- 6	A 40	Lessingstraße	Flachsstraße
HRB	- 7	Grafschafter Straße	Verbandsstraße	Bahnstraße
HRB	- 8	Moerser Straße	Kirchstraße	Ottostraße
HRB	- 9	Moerser Straße	Duisburger Straße	Baumstraße
HRB	- 10	Moerser Straße	Duisburger Straße	Feldstraße
HRB	- 11	Moerser Straße	Feldstraße	Paßstraße
HRB	- 12	Duisburger Straße	Moerser Straße	Mühlenstraße
HRB	- 13	Duisburger Straße	Feldstraße	Lessingstraße
HRB	- 14	Augustastrasse	Hochfeldstraße	Paßstraße
Mitte	- 1	Meidericher Straße	Futterstraße	Wintgensstraße
Mitte	- 2	Hansastraße	Blumenstraße	Wintgensstraße
Mitte	- 3	Mülheimer Straße	Sternbuschweg	Bismarckstraße
Mitte	- 4	Mülheimer Straße	Bismarckstraße	Memelstraße

LBS		Straße	Von	Bis
Mitte	- 5	Mülheimer Straße	Memelstraße	Hedwigstraße
Mitte	- 6	Sternbuschweg	Mülheimer Straße	Holteistraße
Mitte	- 7	Sternbuschweg	Holteistraße	Aktienstraße
Mitte	- 8	Sternbuschweg	Aktienstraße	Oststraße
Mitte	- 9	Sternbuschweg	Oststraße	Kammerstraße
Mitte	- 10	Sternbuschweg	Kammerstraße	Koloniestraße
Mitte	- 11	Sternbuschweg	Koloniestraße	Karl-Lehr-Straße
Mitte	- 12	Sternbuschweg	Karl-Lehr-Straße	Kalkweg
Mitte	- 13	Koloniestraße	Sternbuschweg	Wildstraße
Mitte	- 14	Koloniestraße	Wildstraße	Mozartstraße
Mitte	- 15	Koloniestraße	Mozartstraße	Bahndamm
Mitte	- 16	Koloniestraße	Sternbuschweg	Grabenstraße
Mitte	- 17	Koloniestraße	Grabenstraße	Neue Fruchtstraße
Mitte	- 18	Neudorfer Straße	Neue Fruchtstraße	Kammerstraße
Mitte	- 19	Kammerstraße	Sternbuschweg	Blumenstraße
Mitte	- 20	Saarstraße	Mülheimer Straße	Falkstraße
Mitte	- 21	Kardinal-Galen-Straße	Oranienstraße	Falkstraße
Mitte	- 22	Kardinal-Galen-Straße	Falkstraße	AS DU-Duisern
Mitte	- 23	Kardinal-Galen-Straße	AS DU-Duisern	Philosophenweg
Mitte	- 24	Hansastraße	Duisernplatz	Bahnstrecke
Mitte	- 25	Neudorfer Straße	Kammerstraße	Mülheimer Straße
Mitte	- 26	Mercatorstraße	Friedrich-Wilhelm-Straße	Wittekindstraße
Mitte	- 27	Mercatorstraße	Wittekindstraße	Düsseldorfer Straße
Mitte	- 28	Kremerstraße	Düsseldorfer Straße	Grünstraße
Mitte	- 29	Plessingstraße	Steinsche Gasse	Musfeldstraße
Mitte	- 30	Plessingstraße	Steinsche Gasse	Marientorbrücke
Mitte	- 31	Steinsche Gasse	Plessingstraße	Friedrich-Wilhelm-Platz
Mitte	- 32	Friedrich-Wilhelm-Straße	Wallstraße	Düsseldorfer Straße
Mitte	- 33	Friedrich-Wilhelm-Straße	Düsseldorfer Straße	Tonhallenstraße
Mitte	- 34	Friedrich-Wilhelm-Straße	Tonhallenstraße	Mercatorstraße
Mitte	- 35	Ruhrorter Straße	Weidenweg	Kaßlerfelder Straße
Mitte	- 36	Ruhrorter Straße	Kaßlerfelder Straße	Am Brink
Mitte	- 37	Essenberger Straße	Plessingstraße	Lehmstraße
Mitte	- 38	A3 / A40	Schwiesenkamp	Ruhrdeich
Mitte	- 39	Vulkanstraße	Julius-Weber-Straße	Heerstraße
Mitte	- 40	Heerstraße	Vulkanstraße	Friedenstraße
Mitte	- 41	Heerstraße	Friedenstraße	Wanheimer Straße
Mitte	- 42	Heerstraße	Karl-Jarres-Straße	Wörthstraße
Mitte	- 43	Heerstraße	Wörthstraße	Düsseldorfer Straße

LBS		Straße	Von	Bis
Mitte	- 44	Wanheimer Straße	Grunewaldstraße	Paul-Esch-Straße
Mitte	- 45	Wanheimer Straße	Kulturstraße	Fischerstraße
Mitte	- 46	Wanheimer Straße	Fischerstraße	Rheintörchenstraße
Mitte	- 47	Rheinhauser Straße	Wanheimer Straße	Brückenstraße
Mitte	- 48	Rheinhauser Straße	Brückenstraße	Hochfeldstraße
Mitte	- 49	Karl-Jarres-Straße	Wanheimer Straße	Gitschiner Straße
Mitte	- 50	Karl-Jarres-Straße	Gitschiner Straße	Heerstraße
Mitte	- 51	Wörthstraße	Heerstraße	Gitschiner Straße
Mitte	- 52	Wörthstraße	Gitschiner Straße	Wanheimer Straße
Mitte	- 53	Düsseldorfer Straße	Sternbuschweg	Gießingstraße
Mitte	- 54	Düsseldorfer Straße	Gießingstraße	Wacholderstraße
Mitte	- 55	Düsseldorfer Straße	Wacholderstraße	Nikolaistraße
Mitte	- 56	Düsseldorfer Straße	Fischerstraße	Rheintörchenstraße
Mitte	- 57	Kulturstraße	Düsseldorfer Straße	Wanheimer Straße
Mitte	- 58	Im Schlenk	Zum Lith	Im Hort
Rheinhausen	- 1	Schwarzenberger Straße	Atroper Straße	Friedrich-Alfred-Straße
Rheinhausen	- 2	Schwarzenberger Straße	Friedrich-Alfred-Straße	Friedrich-Ebert-Straße
Rheinhausen	- 3	Atroper Straße	Kreuzstraße	Annastraße
Rheinhausen	- 4	Krefelder Straße	Hildegardstraße	Friedrich-Alfred-Straße
Rheinhausen	- 5	Krefelder Straße	Bernhardstraße	Friedrich-Alfred-Straße
Rheinhausen	- 6	Asterlager Straße	Hüttenstraße	Mühlenweg
Rheinhausen	- 7	Jägerstraße	Kreuzacker	Buschstraße
Rheinhausen	- 8	Moerser Straße	Kapellener Straße	Dorfstraße
Rheinhausen	- 9	Düsseldorfer Straße	Rathausallee	Giesenfeldstraße
Rheinhausen	- 10	Düsseldorfer Straße	Giesenfeldstraße	L473n
Süd	- 1	Düsseldorfer Landstraße	Altenbrucher Damm	Angertaler Straße
Süd	- 2	Düsseldorfer Landstraße	Mündelheimer Straße	Hermann-Spillecke-Straße
Süd	- 3	Sittardsberger Allee	Altenbrucher Damm	Anschlussstelle A 59
Süd	- 4	Altenbrucher Damm	Sittardsberger Allee	Keniastraße
Süd	- 5	Krefelder Straße	Zum Grind	Kegelstraße
Süd	- 6	Krefelder Straße	Am Heidberg 70	Am Heidberg 150
Süd	- 7	Ehinger Straße	Hermann-Rinne-Straße	Schulz-Knaudt-Straße
Süd	- 8	Ehinger Straße	Heiligenbaumstraße	Petersstraße

Anhang 7: Verkehrsstärken der Belastungsschwerpunkte

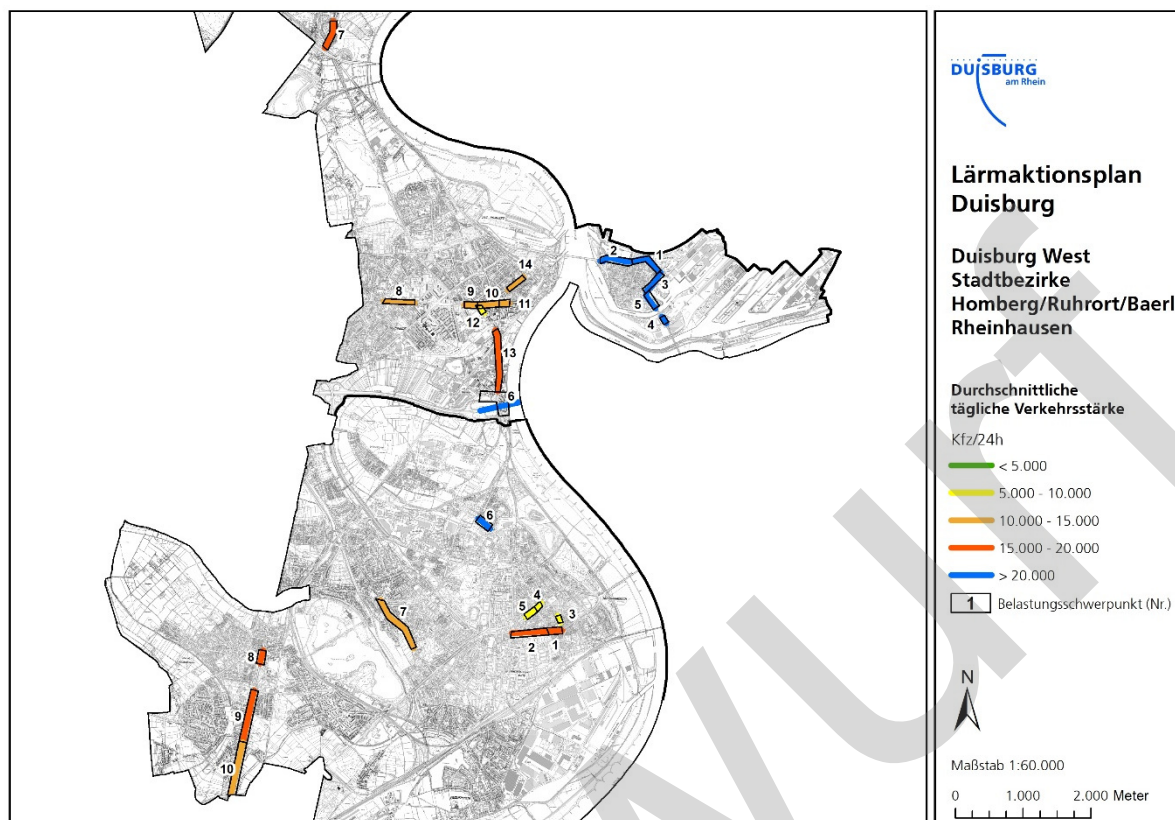


Abbildung 23: DTV in den Stadtbezirken Rheinhausen und Homberg/Ruhrort/Baerl.

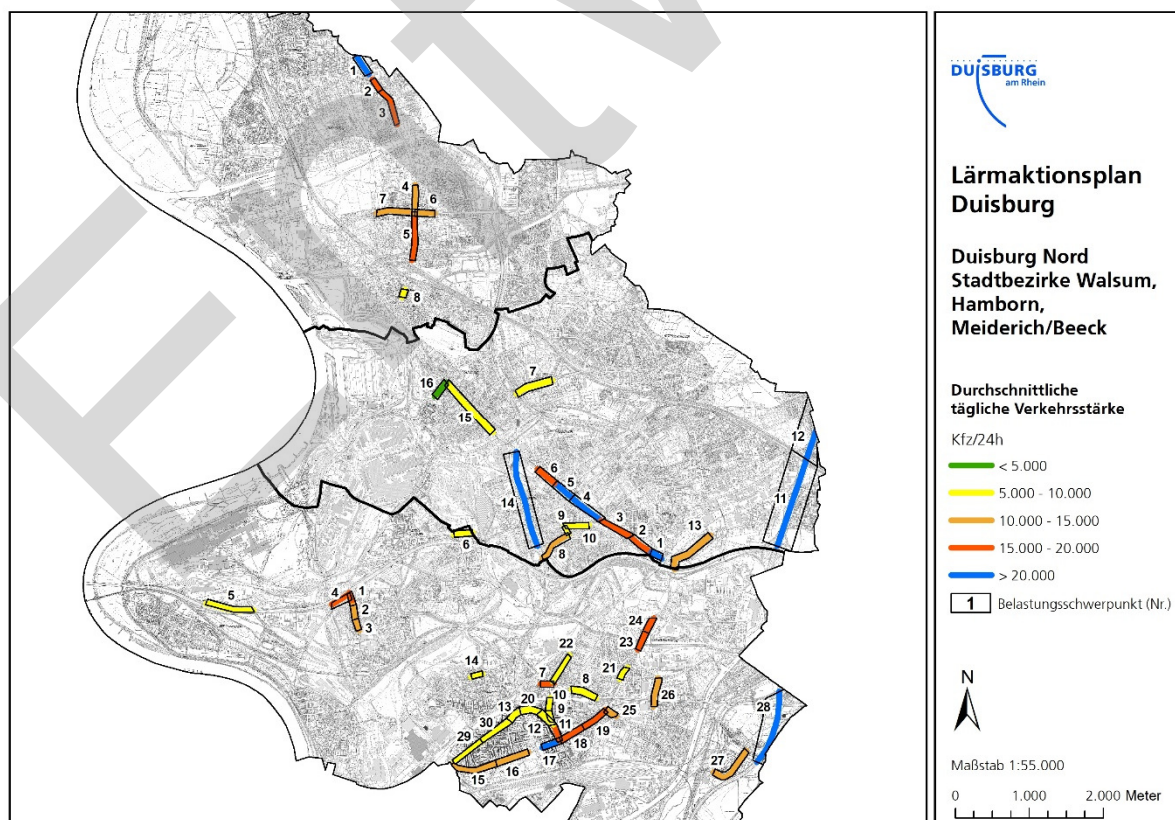


Abbildung 24: DTV in den Stadtbezirken Walsum, Hamborn und Meiderich/Beeck.

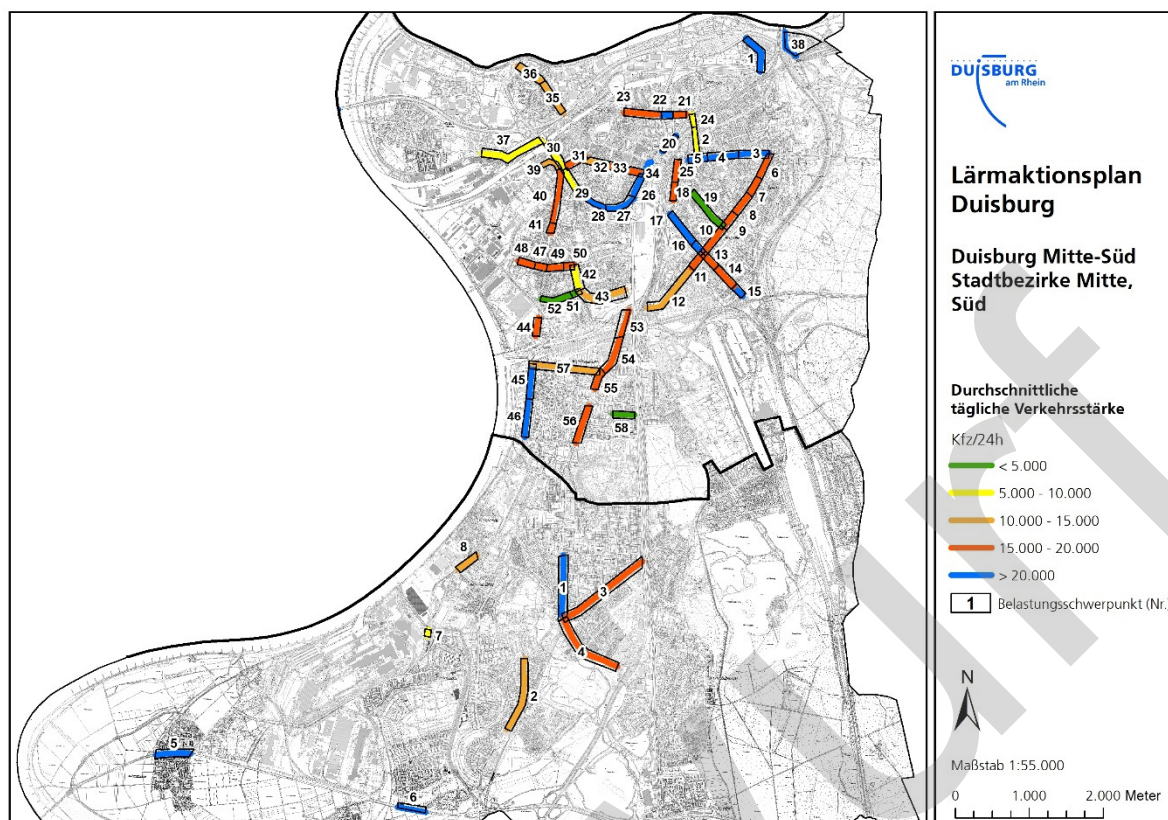


Abbildung 25: DTV in den Stadtbezirken Mitte und Süd.

Anhang 8: Schwerververkehrsanteile an den Belastungsschwerpunkten

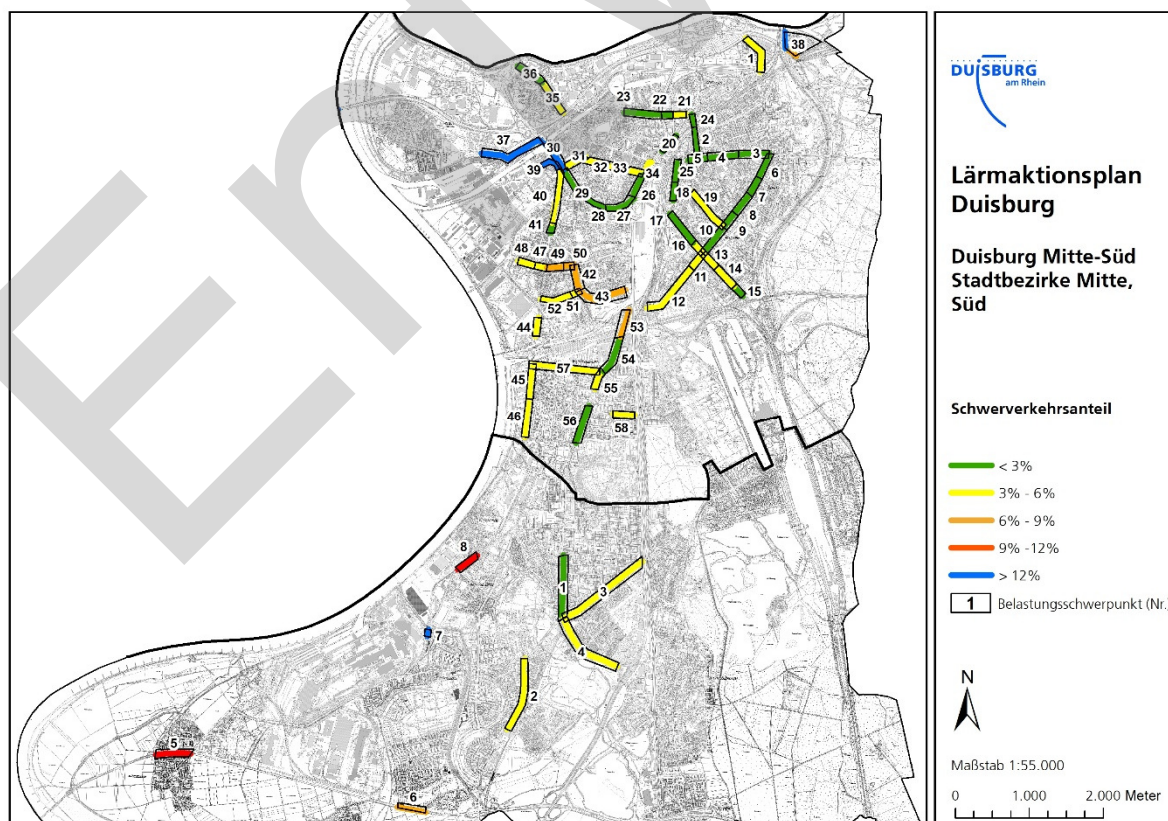


Abbildung 26: Schwerverkehrsanteil in den Stadtbezirken Mitte und Süd.

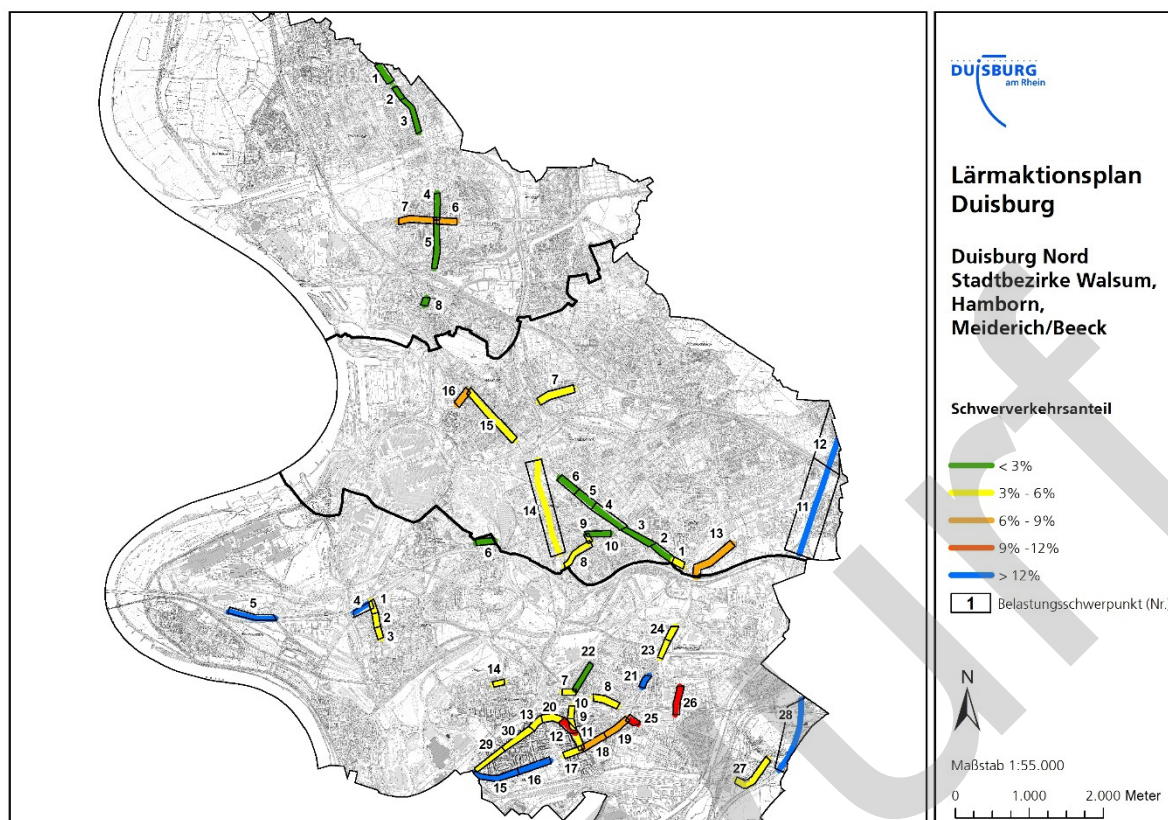


Abbildung 27: Schwerverkehrsanteil in den Stadtbezirken Walsum, Hamborn und Meiderich/Beeck.

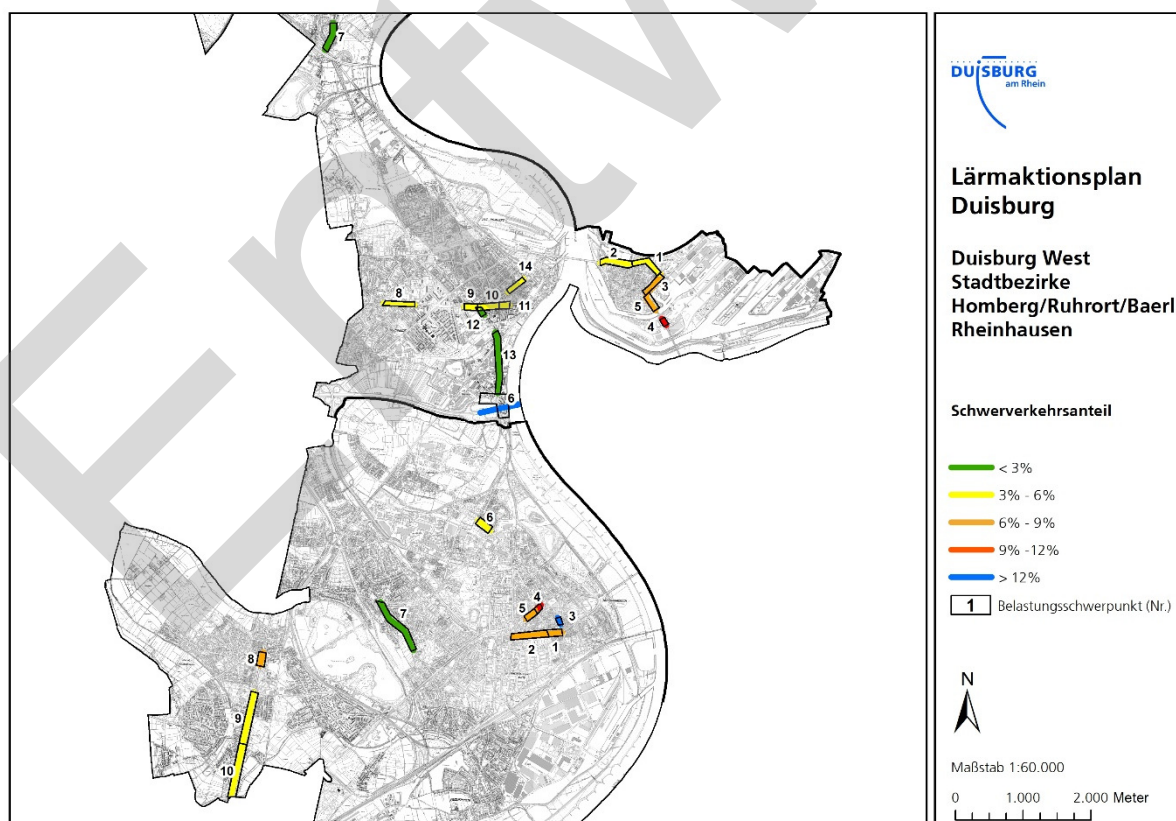


Abbildung 28: Schwerverkehrsanteil in den Stadtbezirken Rheinhausen und Homberg/Ruhrort/Baerl.

Anhang 9: Geschwindigkeiten

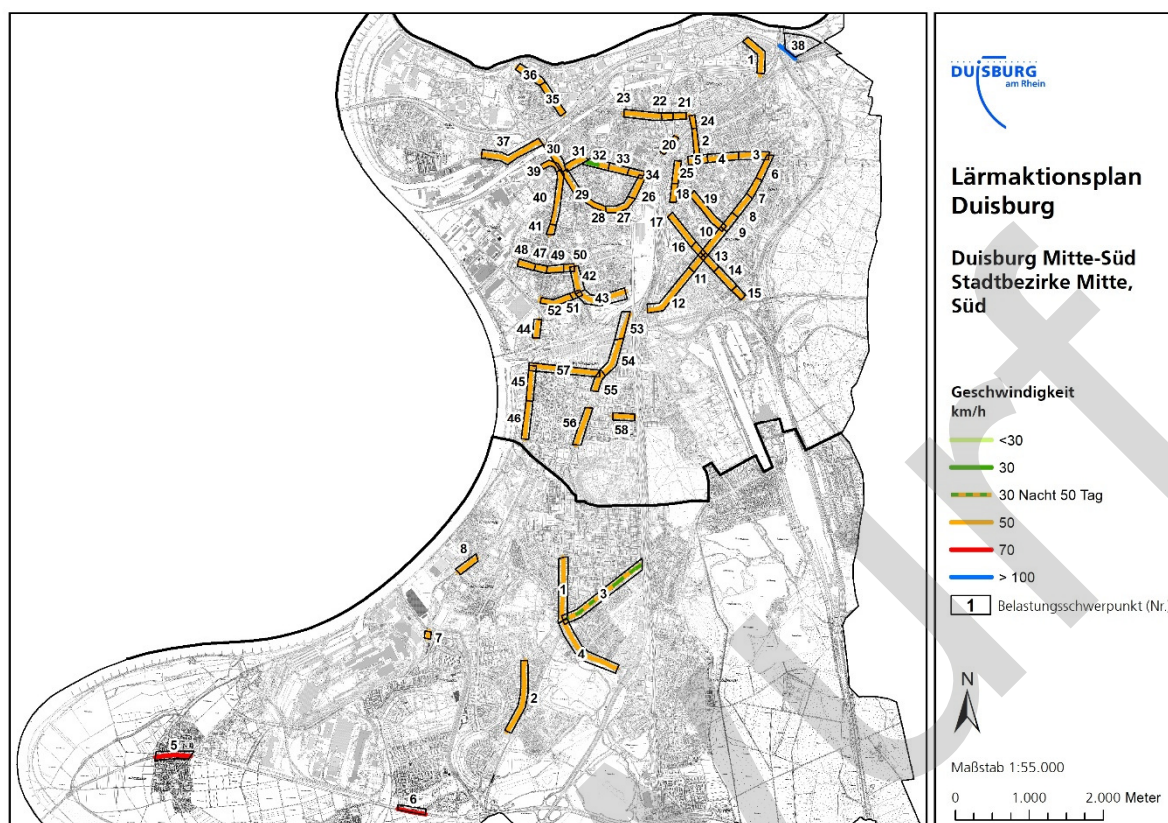


Abbildung 29: Zulässige Höchstgeschwindigkeiten der Belastungsschwerpunkte in den Stadtbezirken Mitte und Süd.

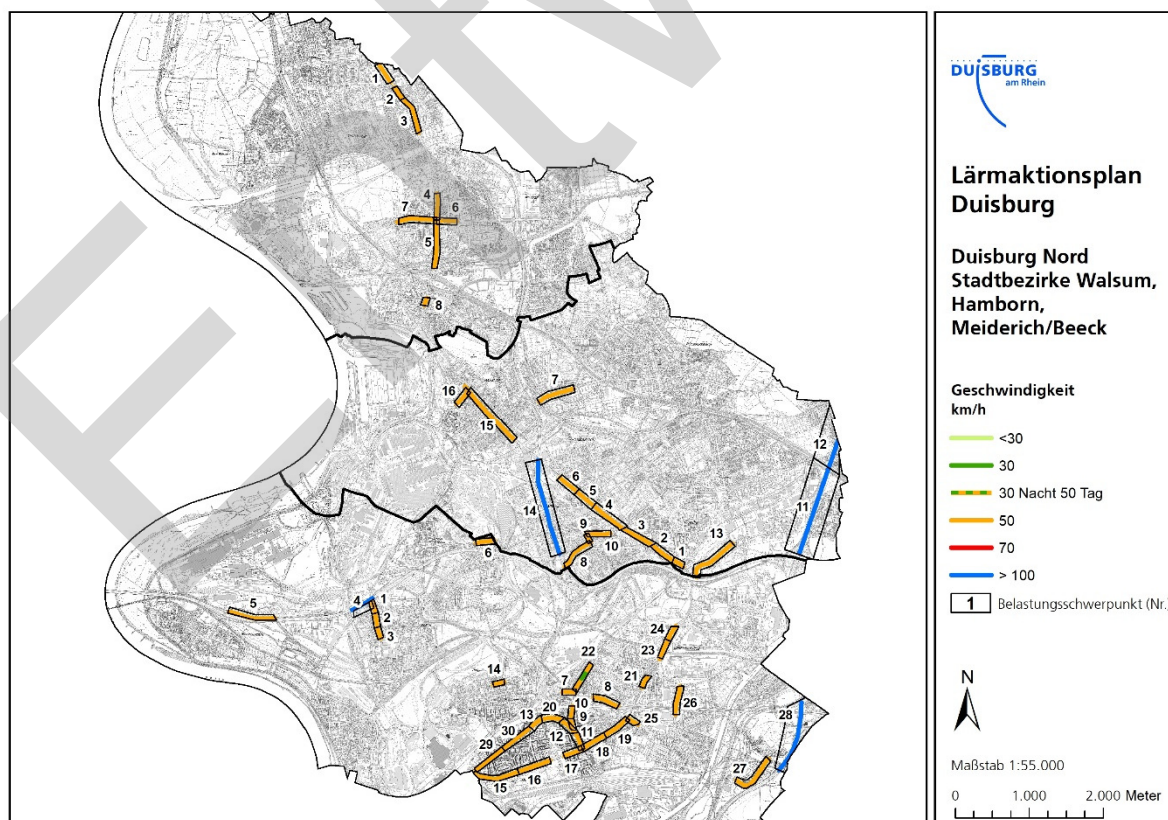


Abbildung 290: Zulässige Höchstgeschwindigkeiten der Belastungsschwerpunkte in den Stadtbezirken Walsum, Hamborn, Meiderich/Beeck.

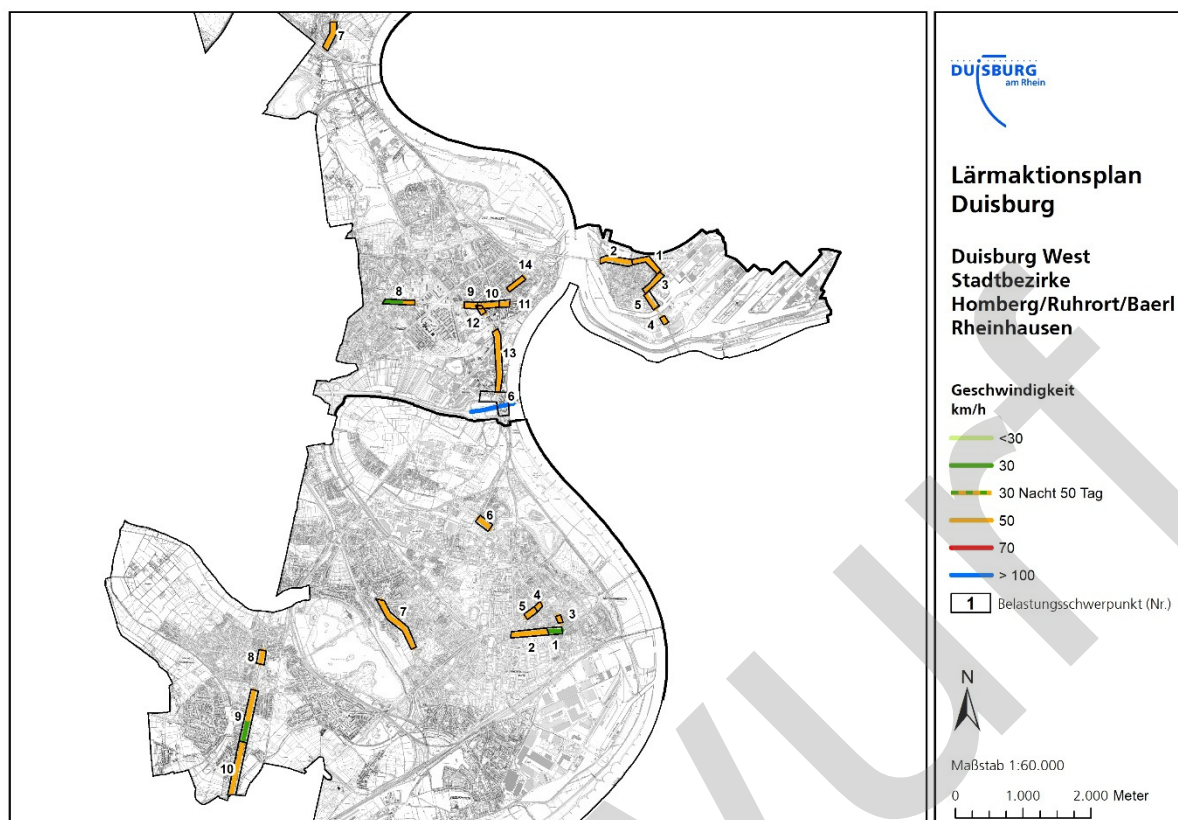


Abbildung 301: Zulässige Höchstgeschwindigkeiten der Belastungsschwerpunkte in den Stadtbezirken Rheinhausen und Homberg/Ruhrort/Baerl.

Anhang 10: Straßenkategorien

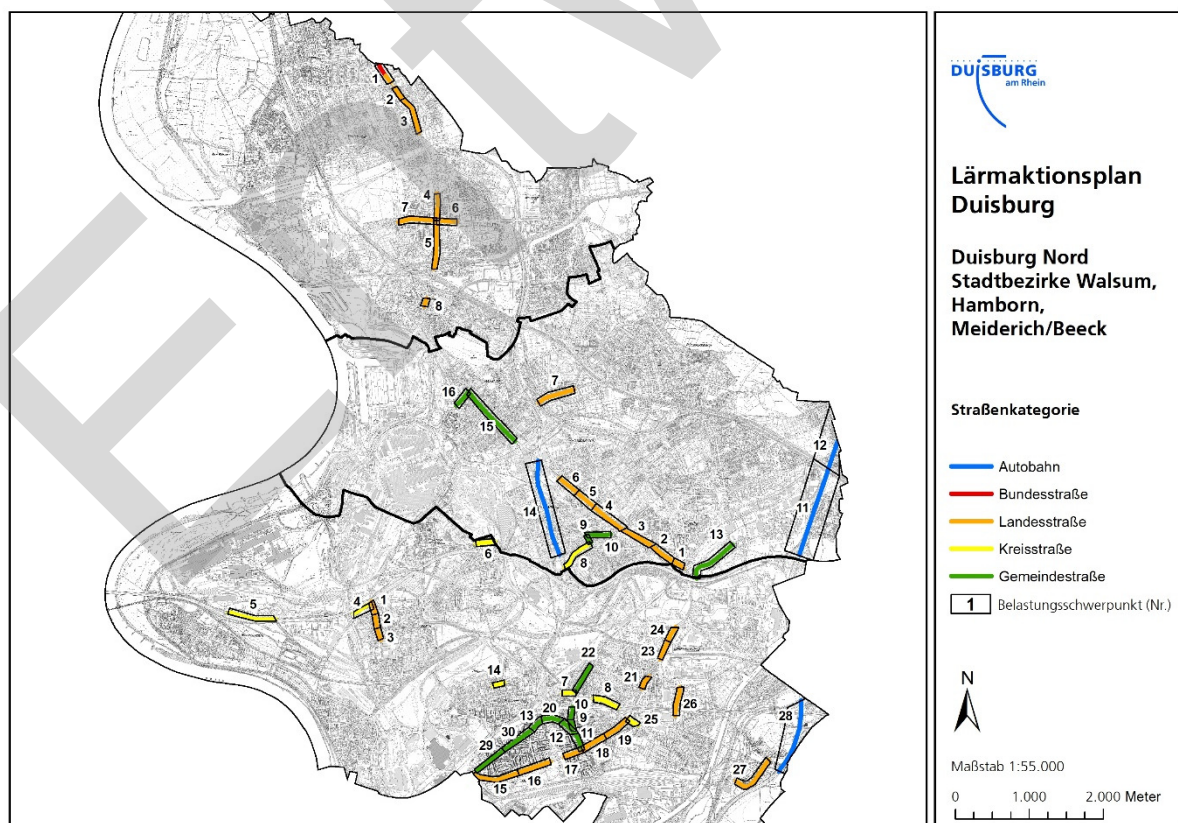


Abbildung 312: Verteilung der Belastungsschwerpunkte auf die Straßenkategorien in den Bezirken Walsum, Hamborn und Meiderich/Beeck.

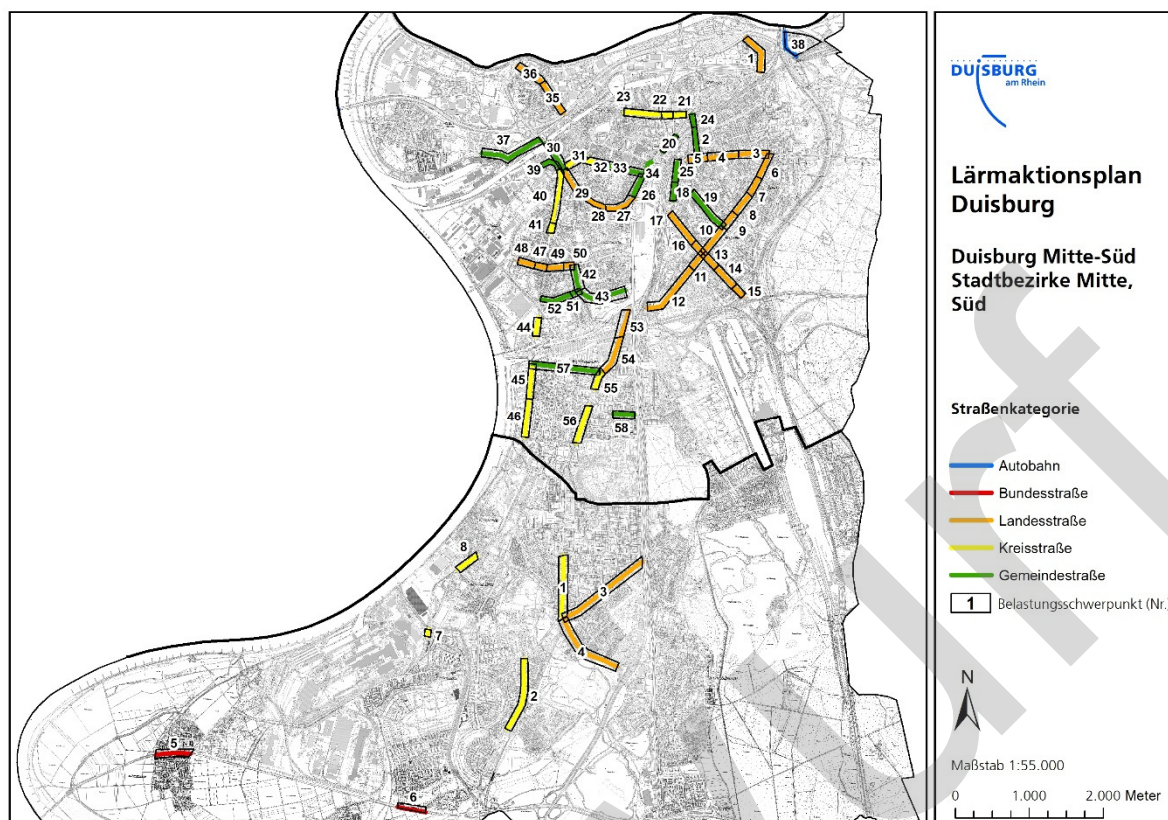


Abbildung 33: Verteilung der Belastungsschwerpunkte auf die Straßenkategorien in den Bezirken Mitte und Süd.

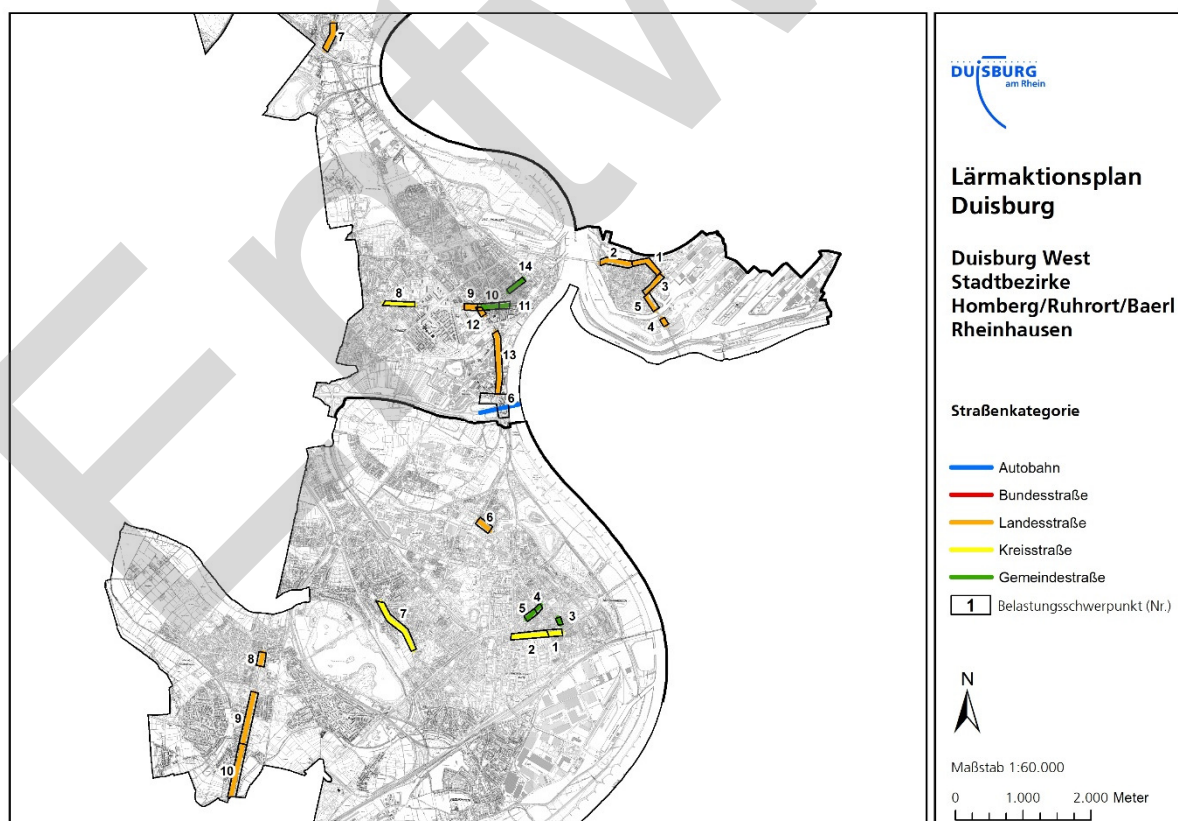


Abbildung 324: Verteilung der Belastungsschwerpunkte auf die Straßenkategorien in den Bezirken Rheinhausen und Homberg/Ruhrort/Baerl.

Anhang 11: Lückenschließung Radwegenetz

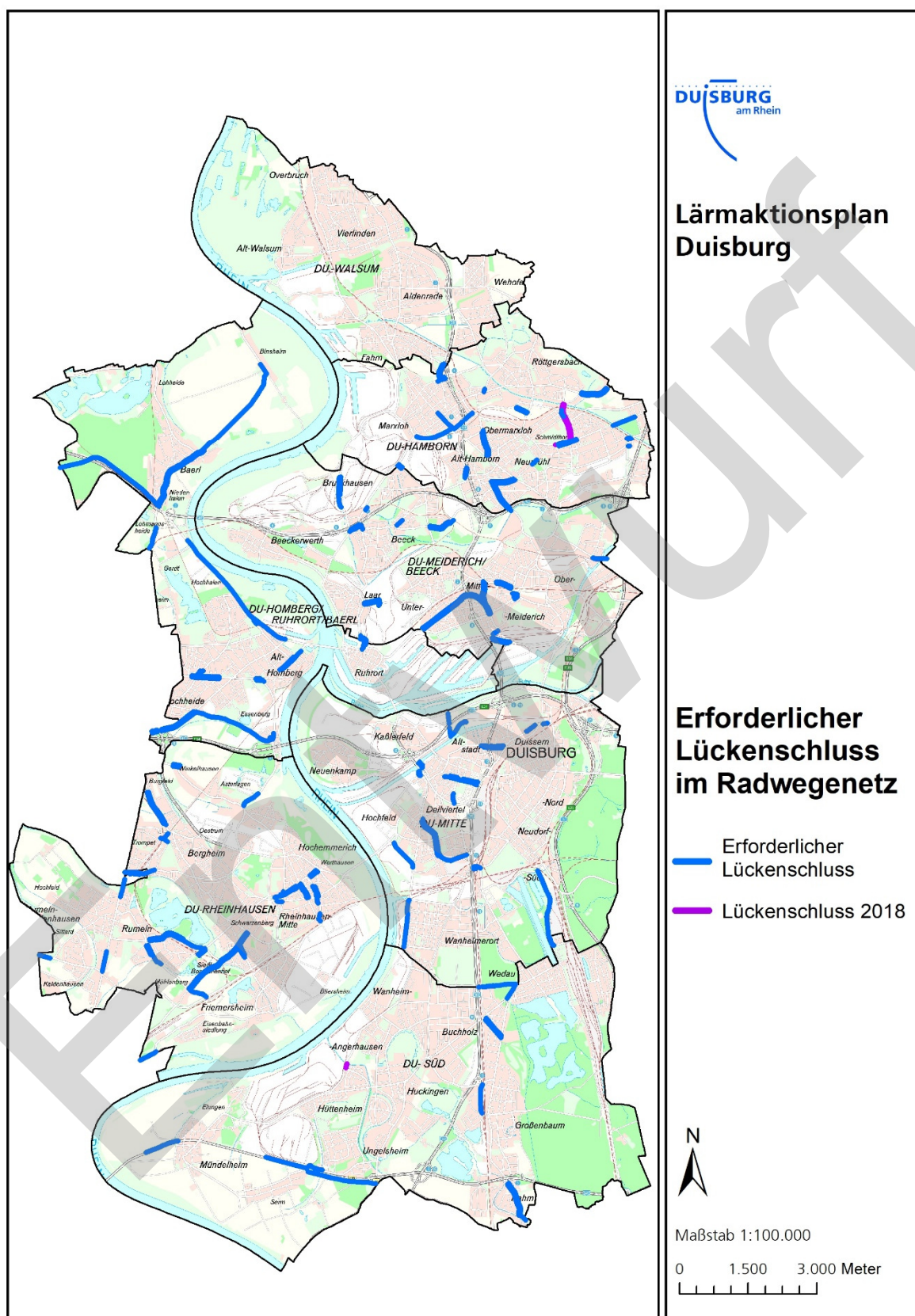


Abbildung 335: Erforderlicher Lückenschluss im Radwegenetz.

Anhang 12: Kreisverkehre

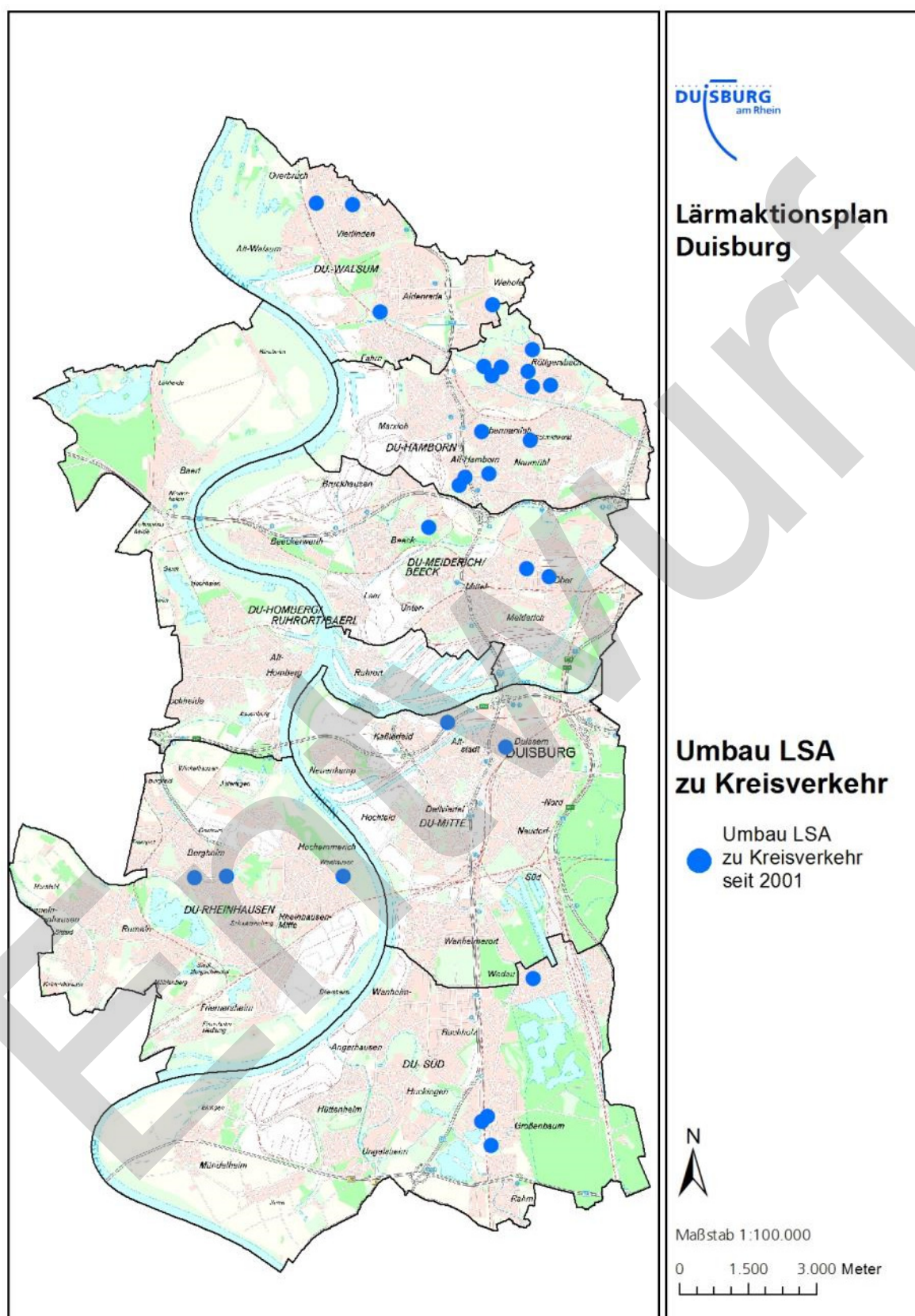


Abbildung36: Aus LSA entwickelte Kreisverkehre seit 2001.

Anhang 13: Grüne Welle

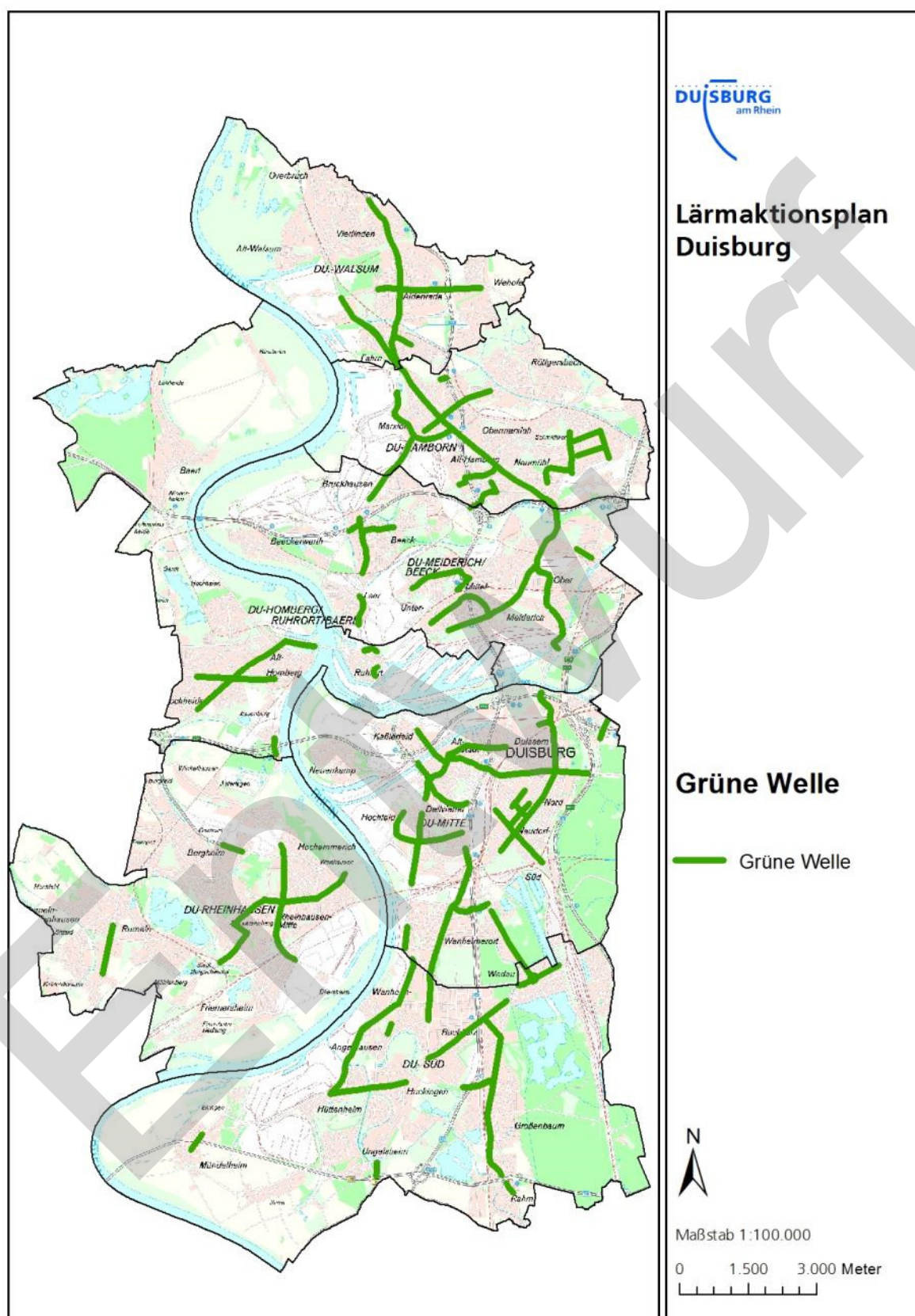


Abbildung 37: Aktuell installierte Grüne Wellen im Stadtgebiet.

Anhang 14: Beteiligung Lärmaktionsplan EBA

Stadt Duisburg

01.03.2018

Markus Riedel

Amt für Stadtentwicklung und Projektmanagement

Verkehrlicher Immissionsschutz (61-23)

Friedrich-Albert-Lange-Platz 7

47051 Duisburg

Die Lärmkartierung der Schienenwege des Bundes zeigt an drei Hauptverkehrswegen eine hohe Anwohnerbetroffenheit durch den Schienenverkehrslärm:

Es handelt sich dabei um die Strecke 2331 östlich des Rheins bis zur Grenze Oberhausen, die Strecke 2330/2340 von Moers kommend bis zum Bahnhof Rheinhausen und von dort die Strecke 2505 bis zur Brücke Kalkweg. Bei der dritten Strecke handelt es sich um die Strecke 2650/2670 von Düsseldorf kommend durchgehend bis zur Grenze Oberhausen.

Weiterhin gibt es vier lokal begrenzte Bereiche, an denen die Lärmkartierung hohe Betroffenheiten ermittelt hat:

Im Knotenbereich an der Stadtgrenze zu Oberhausen zwischen Obermeidericher Straße und Koopmannstraße, zwischen dem Forstweg und dem Friedhof Sternbuschweg im Westen bzw. Koloniestraße im Süden. Die Strecke 2324/2329 westlich von Bissingheim zwischen Worringer Weg und der Straße Vor dem Tore, sowie die Strecke 2315 zwischen Forststraße und Schulz-Knaudt-Straße.

Bevorzugt für diese Bereiche sollte geprüft werden, ob baulicher Schallschutz in Form von Schallschutzwänden in Kombination mit passiven Schallschutz umgesetzt werden kann.

Neben den möglichen baulichen Maßnahmen sollte im Rahmen der Lärmaktionsplanung geprüft werden, ob eine Lärmentlastung für die Anwohner durch regelmäßiges Schienenschleifen an den oben aufgeführten Lärmschwerpunkten erfolgen kann. Weiterhin ist eine zeitnahe Umrüstung der lauten Güterzüge auf lärmarme Fahrzeuge und Waggon eine wirksame Maßnahme um den Schienenlärm zu reduzieren.

Auch kommt es im Bereich von Eisenbahnbrücken verstärkt zu hohen Schallimmissionen in der Wohnnachbarschaft. Es sollte geprüft werden, ob an Brückenbauwerken schall- und erschütterungsmindernde Verbesserungen umgesetzt werden können.